

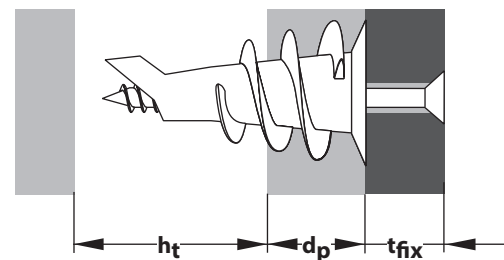


Eigenschaften

- Ohne Vorbohren in einlagigen Gipskartonplatten
- Kein Aufplatzen der Oberfläche durch spezielle Gewindegeometrie
- In Gipskartonplatten hohe Haltewerte bis zu 8 kg je Befestigungspunkt
- PZ2-Antrieb für einfache Montage

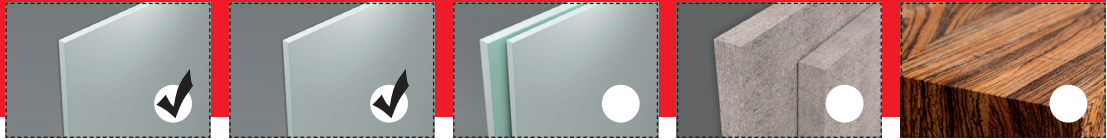


www.YouTube.com/toxgermany



Verpackung	Art.-Nr.	Typ	Inhalt Dübel	Inhalt Schraube	Dübel-Ø	Dübel-länge	Schrauben-größe	Bohrer-Ø	min. Hohlraum-tiefe	Platten-dicke	Stärke Anbauteil	Zulassung
		Spiral	pro Pack	pro Pack	mm	mm	Ø mm	d ₀ Ø mm	h _t ≥ mm	d _p ≤ mm	t _{fix} ≤ mm	ETA
	068 100 231	32	50x	-	-	32	4,5	-	25*	20	-	-
		Spiral + Schraube	pro Pack	pro Pack	mm	mm	mm	d ₀ Ø mm	h _t ≥ mm	d _p ≤ mm	t _{fix} ≤ mm	ETA
	068 101 231	32 S	50x	50x	-	32	4,5 x 45	-	25*	20	13	-
		Spiral	pro Pack	pro Pack	mm	mm	Ø mm	d ₀ Ø mm	h _t ≥ mm	d _p ≤ mm	t _{fix} ≤ mm	ETA
	068 260 23	32	70x	-	-	32	4,5	-	25*	20	-	-
		Spiral	pro Pack	pro Pack	mm	mm	Ø mm	d ₀ Ø mm	h _t ≥ mm	d _p ≤ mm	t _{fix} ≤ mm	ETA
	068 700 231	32	10x	-	-	32	4,5	-	25*	20	-	-
		Spiral + Schraube	pro Pack	pro Pack	mm	mm	mm	d ₀ Ø mm	h _t ≥ mm	d _p ≤ mm	t _{fix} ≤ mm	ETA
	068 701 231	32 S	4x	4x	-	32	4,5 x 45	-	25*	20	13	-
* Bei 9,5 mm Gipskartonplatte. Bei anderen Platten sind 23 mm ausreichend.												
Verpackung	Art.-Nr.	Typ	Inhalt Dübel	Inhalt Haken	Dübel-Ø	Dübel-länge	Haken	Bohrer-Ø	min. Hohlraum-tiefe	Platten-dicke	Stärke Anbauteil	Zulassung
		Pirat Leslie-L	pro Pack	pro Pack	mm	mm	mm	d ₀ Ø mm	h _t ≥ mm	d _p ≤ mm	t _{fix} ≤ mm	ETA
	068 701 501	32	4x	4x	-	32	4,0 x 35	-	23	20	-	-

Baustoffe & Haltewerte



Spiral	Gipskartonplatte 9,5 mm	Gipskartonplatte 12,5 mm	Gipskartonplatte 2x 12,5 mm	Gipsfaserplatte 12,5 mm	Holzspan / Sperrholzplatte ≥ 10 mm
32	7 kg	8 kg	-	-	-

- Bei Befestigungen in Gipskartonplatten sind immer die Haltewertvorgaben der Plattenhersteller zu beachten
- Für sicherheitsrelevante Befestigungen sind zugelassene Dübel zu verwenden (siehe auch unter www.tox.de/safety+loads)

Beschreibung & Einsatzbereich

- Glasfaserverstärkter Gipskartondübel
- Verstärkte Bohrspitze für einfache Montage ohne zusätzliches Setzwerkzeug
- Für einlagige Gipskartonplatten

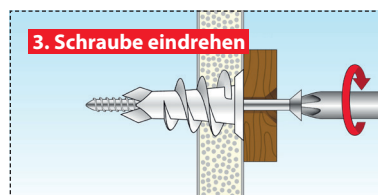
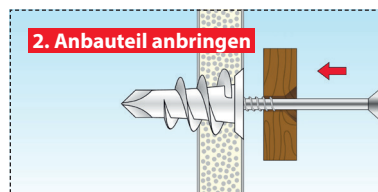
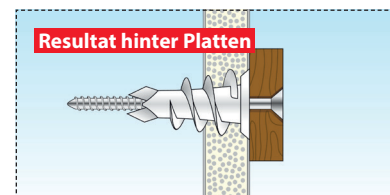
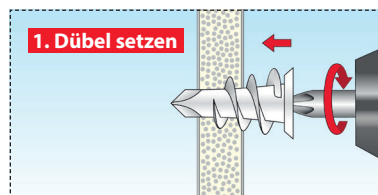
Spiral + Schraube:

- Schraube mit PZ2-Antrieb



Verarbeitung & Montage

- Vor dem Eindrehvorgang Gipskartonplatte mit der Zentrierspitze ankörnen
- Nicht geeignet für Gipsfaserplatten und geflieste Gipskartonplatten
- Geringer Platzbedarf hinter der Platte durch geringe Dübellänge
- Nur Spanplatten- und Blechschrauben mit $\varnothing 4,5$ mm verwenden
- Mindest-Schraubenlänge = Dübellänge 32 mm + Anbauteildicke
- Vorsteckmontage

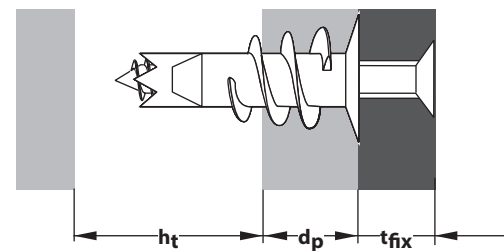




www.YouTube.com/toxgermany

Eigenschaften

- Ohne Vorbohren in Gipskarton
- Direkt einschrauben
- Kein Spezialwerkzeug erforderlich
- In Gipsfaserplatten sehr hohe Haltewerte bis zu 20 kg je Befestigungspunkt
- Auch für M4-Schrauben geeignet



Verpackung	Art.-Nr.	Typ	Inhalt Dübel	Inhalt Schraube	Dübel-Ø	Dübel-länge	Schrauben-größe	Bohrer-Ø	min. Hohlraum-tiefe	Platten-dicke	Stärke Anbauteil	Zulassung
	Spiral Plus	pro Pack	pro Pack		mm	mm	mm	d_0 Ø mm	h_t ≥ mm	d_p ≤ mm	t_{fix} ≤ mm	ETA
	068 100 021	37	50x	-	-	32	4,5	-	28	25	-	-
	Spiral Plus + Schraube	pro Pack	pro Pack		mm	mm	mm	d_0 Ø mm	h_t ≥ mm	d_p ≤ mm	t_{fix} ≤ mm	ETA
	068 101 021	37-2 S	50x	50x	-	32	4,5 x 35	-	28	25	12	-
	Spiral Plus + Schraube	pro Pack	pro Pack		mm	mm	mm	d_0 Ø mm	h_t ≥ mm	d_p ≤ mm	t_{fix} ≤ mm	ETA
	068 101 041	37-4 S	50x	50x	-	32	4,5 x 50	-	28	25	27	-
	Spiral Plus + Schraube	pro Pack	pro Pack		mm	mm	mm	d_0 Ø mm	h_t ≥ mm	d_p ≤ mm	t_{fix} ≤ mm	ETA
	068 701 041	37-4 S	4x	4x	-	32	4,5 x 50	-	28	25	27	-

Baustoffe & Haltewerte



Spiral Plus	Gipskartonplatte 9,5 mm	Gipskartonplatte 12,5 mm	Gipskartonplatte 2x 12,5 mm	Gipsfaserplatte 12,5 mm	Holzspan / Sperrholzplatte ≥ 10 mm
37	7 kg	8 kg	15 kg	20 kg	-

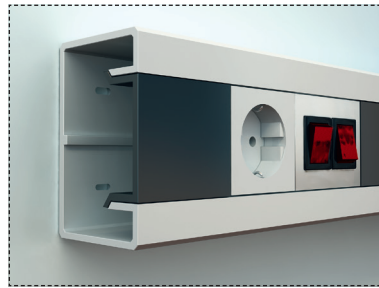
- Bei Befestigungen in Gipskartonplatten sind immer die Haltewertvorgaben der Plattenhersteller zu beachten
- Für sicherheitsrelevante Befestigungen sind zugelassene Dübel zu verwenden (siehe auch unter www.tox.de/safety+loads)

Beschreibung & Einsatzbereich

- Metalldübel (Zinkdruckguss) mit Bohrspitze und ausgeprägtem Außengewinde
- Auch für doppelbeplante Gipskartonplatten geeignet
- PH2-Antrieb zur einfachen Montage

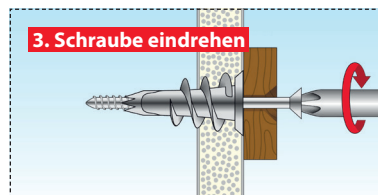
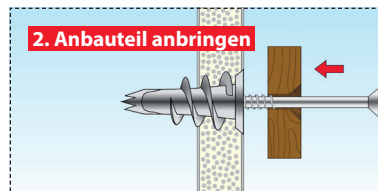
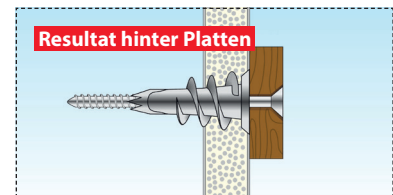
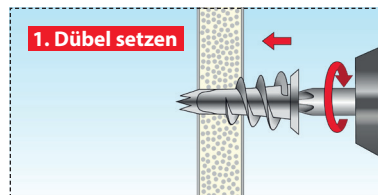
Spiral Plus + Schraube:

- Schraube mit PH2-Antrieb



Verarbeitung & Montage

- Nicht geeignet für geflieste Gipskartonplatten
- Bei Gipsfaserplatten mit 8 mm vorbohren
- Geringer Platzbedarf hinter der Platte durch geringe Dübellänge
- Nur Spanplatten- und Blechschrauben mit $\varnothing 4,5$ mm verwenden
- Mindest-Schraubenlänge = Dübellänge 32 mm + Anbauteildicke + 5 mm
- Deckkarton der Platte vor Dübelmontage ankörnen
- Bündiger Wandabschluss
- Vorsteckmontage



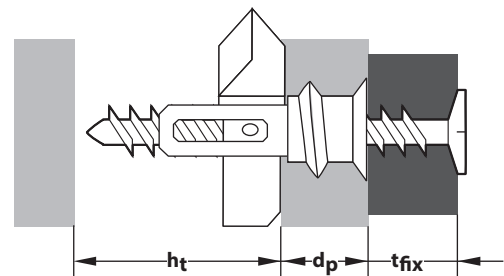





Eigenschaften

- Ohne Vorbohren in Gipskarton
- Kein Spezialwerkzeug erforderlich
- Direkt einschrauben
- In Gipsfaserplatten sehr hohe Haltwerte bis zu 25 kg je Befestigungspunkt
- Gleicher Bit zum Eindrehen des Dübels und der Schraube

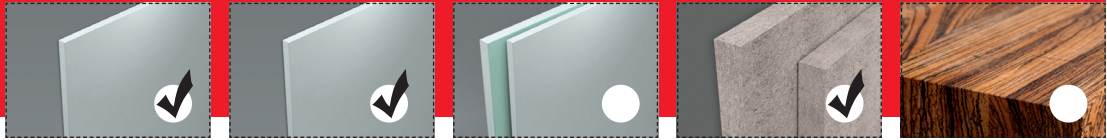


www.YouTube.com/toxgermany



Verpackung	Art.-Nr.	Typ	Inhalt Dübel	Inhalt Schraube	Dübel- Ø	Dübel- länge	Schrauben- größe	Bohrer-Ø	min. Hohlraum- tiefe	Platten- dicke	Stärke Anbauteil	Zulassung
	Spiral Pro + Schraube 068 101 031	39-3 S	pro Pack 50x	pro Pack 50x	mm -	mm 39	mm 4,5 x 45	d_0 Ø mm -	h_t ≥ mm 30	d_p ≤ mm 9 - 13	t_{fix} ≤ mm 12	ETA -
	Spiral Pro + Schraube 068 101 051	39-5 S	pro Pack 25x	pro Pack 25x	mm -	mm 39	mm 4,5 x 60	d_0 Ø mm -	h_t ≥ mm 30	d_p ≤ mm 9 - 13	t_{fix} ≤ mm 27	ETA -
	Spiral Pro + Schraube 068 701 051	39-5 S	pro Pack 4x	pro Pack 4x	mm -	mm 39	mm 4,5 x 60	d_0 Ø mm -	h_t ≥ mm 30	d_p ≤ mm 9 - 13	t_{fix} ≤ mm 27	ETA -

Baustoffe & Haltewerte

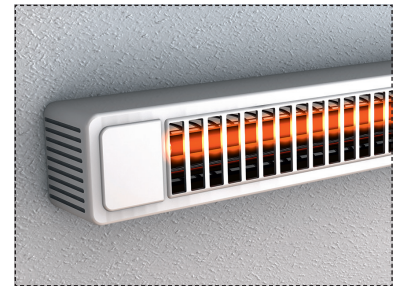


Spiral Pro	Gipskartonplatte 9,5 mm	Gipskartonplatte 12,5 mm	Gipskartonplatte 2x 12,5 mm	Gipsfaserplatte 12,5 mm	Holzspan / Sperrholzplatte ≥ 10 mm
39	10 kg	15 kg	-	25 kg	-

- Bei Befestigungen in Gipskartonplatten sind immer die Haltewertvorgaben der Plattenhersteller zu beachten
- Für sicherheitsrelevante Befestigungen sind zugelassene Dübel zu verwenden (siehe auch unter www.tox.de/safety+loads)

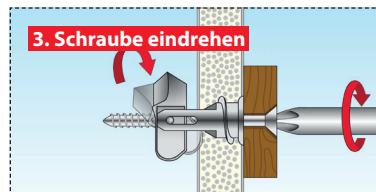
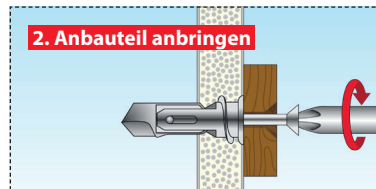
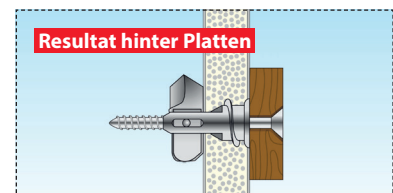
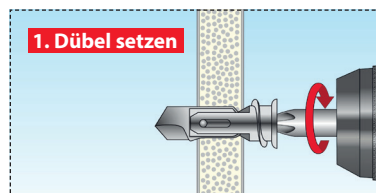
Beschreibung & Einsatzbereich

- Metalldübel (Zinkdruckguss) mit Bohrspitze und Kippflügel
- PZ2 Antrieb
- Kippflügel für hohe Haltewerte
- Schraube mit PZ2-Antrieb



Verarbeitung & Montage

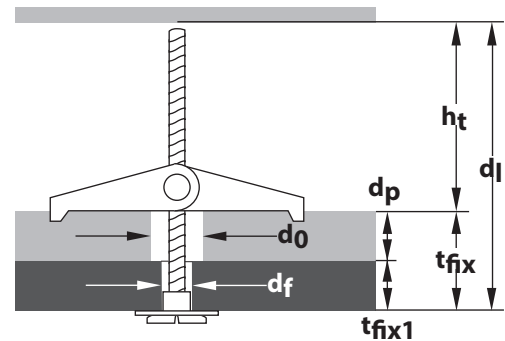
- Nicht geeignet für geflieste Wandbauplatten
- Für Plattendicken von 9-13 mm geeignet
- Geringer Platzbedarf hinter der Platte durch geringe Dübellänge
- Nur beiliegende Schrauben verwenden
- In Gipsfaserplatten mit 11 mm vorbohren
- Vorsteckmontage





Eigenschaften

- Automatischer Klappdübel
- Zur Überbrückung großer Wandstärken
- Für ein- und zweilagige Wandbauplatten
- Selbstständige Spreizung



Verpackung	Art.-Nr.	Typ	Inhalt Dübel	Inhalt U-Scheibe	Dübel-Ø	Schraubenlänge	Gewinde	Bohrer-Ø	min. Hohlraumtiefe	min. Setztiefe	min. Verankerungstiefe	Zulassung
		Spagat	pro Pack	pro Pack	mm	dl mm	metrisch	d0 / df Ø mm	ht ≥ mm	hef mm	tfix (dp+tfix1) ≤ mm	ETA
	024 100 011	M3	50x	20x5,3x0,5	-	85	M3	12 / 4	30	-	70	-
	024 100 111	M3	20x	20x5,3x0,5	-	85	M3	12 / 4	30	-	70	-
	024 100 061	M4	50x	20x5,3x0,5	-	90	M4	14 / 5	35	-	70	-
	024 100 161	M4	20x	20x5,3x0,5	-	90	M4	14 / 5	35	-	70	-
	024 100 091	M5	25x	25x6,4x1,0	-	100	M5	18 / 6	45	-	80	-
	024 100 191	M5	10x	25x6,4x1,0	-	100	M5	18 / 6	45	-	80	-
	024 100 141	M6	25x	25x6,4x1,0	-	100	M6	18 / 7	50	-	80	-

Verpackung	Art.-Nr.	Typ	Inhalt Dübel	Inhalt U-Scheibe	Dübel-Ø	Schraubenlänge	Gewinde	Bohrer-Ø	min. Hohlraumtiefe	min. Setztiefe	min. Verankerungstiefe	Zulassung
		Spagat	pro Pack	pro Pack	mm	dl mm	metrisch	d0 / df Ø mm	h1 ≥ mm	hef mm	tfix (dp+tfix1) ≤ mm	ETA
	024 700 011	M3	2x	20x5,3x0,5	-	85	M3	12 / 4	30	-	70	-
	024 700 061	M4	2x	20x5,3x0,5	-	90	M4	14 / 5	35	-	70	-
	024 700 091	M5	2x	25x6,4x1,0	-	100	M5	18 / 6	45	-	80	-

Verpackung	Art.-Nr.	Typ	Inhalt Dübel	Inhalt U-Scheibe	Schlüsselweite	Hakenlänge	Gewinde	Gewindelänge	Bohrer-Ø	min. Hohlraumtiefe	max. Plattenstärke	Stärke Anbauteil	Zulassung
		Pirat Eddi-S	pro Pack	pro Pack	SW	lh mm	M	lg mm	Ø mm	ht ≥ mm	dp ≤ mm	tfix ≤ mm	ETA
	024 100 131	M3	20x	20x5,3x0,5	6	90	M3	60	12	30	25	-	-
	024 100 071	M4	50x	20x5,3x0,5	7	95	M4	70	14	35	25	-	-
	024 100 171	M4	20x	20x5,3x0,5	7	95	M4	70	14	35	25	-	-
	024 100 101	M5	25x	25x6,4x1,0	8	100	M5	70	18	45	20	-	-
	024 100 121	M6	25x	25x6,4x1,0	10	130	M6	90	18	50	30	-	-

Verpackung	Art.-Nr.	Typ	Inhalt Dübel	Inhalt U-Scheibe	Schlüsselweite	Hakenlänge	Gewinde	Gewindelänge	Bohrer-Ø	min. Hohlraumtiefe	max. Plattenstärke	Stärke Anbauteil	Zulassung
		Pirat Eddi-S	pro Pack	pro Pack	SW	lh mm	M	lg mm	Ø mm	h1 ≥ mm	dp ≤ mm	tfix ≤ mm	ETA
	024 700 021	M3	2x	20x5,3x0,5	6	90	M3	60	12	30	25	-	-
	024 700 071	M4	2x	20x5,3x0,5	7	95	M4	70	14	35	25	-	-
	024 700 101	M5	2x	25x6,4x1,0	8	100	M5	70	18	45	20	-	-

Baustoffe & Haltewerte



Spagat	Gipskartonplatte 9,5 mm	Gipskartonplatte 12,5 mm	Gipskartonplatte 2x12,5 mm	Gipsfaserplatte 12,5 mm	Holzspan / Sperrholzplatte ≥ 10 mm
M3	10 kg	20 kg	20 kg	30 kg	40 kg
M4	15 kg	20 kg	40 kg	40 kg	40 kg
M5	15 kg	20 kg	40 kg	40 kg	40 kg
M6	15 kg	20 kg	40 kg	40 kg	40 kg

Pirat Eddi-S	Gipskartonplatte 9,5 mm	Gipskartonplatte 12,5 mm	Gipskartonplatte 2x12,5 mm	Gipsfaserplatte 12,5 mm	Holzspan / Sperrholzplatte ≥ 10 mm
M3	2 kg	2 kg	2 kg	2 kg	2 kg
M4	5 kg	5 kg	5 kg	5 kg	5 kg
M5	15 kg	15 kg	15 kg	15 kg	15 kg
M6	15 kg	20 kg	30 kg	30 kg	30 kg

- Bei Befestigungen in Gipskartonplatten sind immer die Haltewertvorgaben der Plattenhersteller zu beachten
- Für sicherheitsrelevante Befestigungen sind zugelassene Dübel zu verwenden (siehe auch unter www.tox.de/safety+loads)

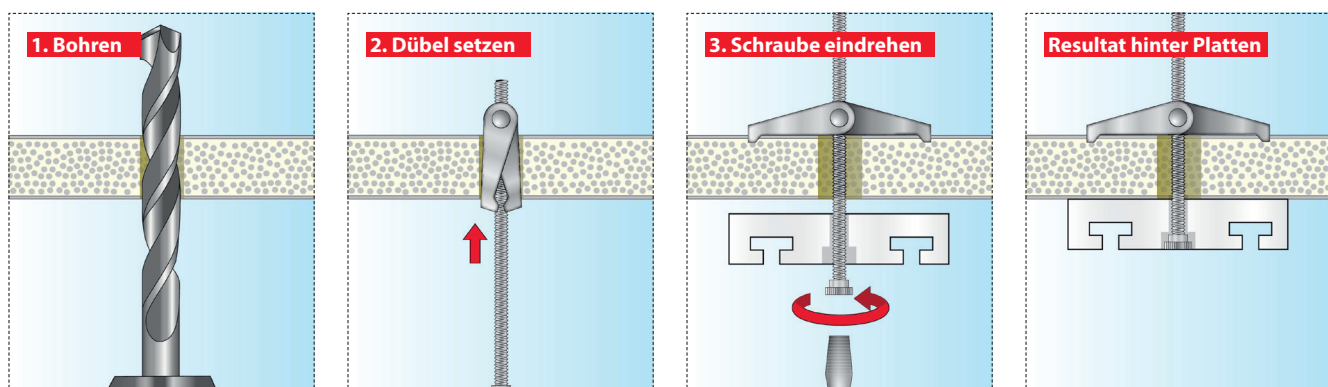
Beschreibung & Einsatzbereich

- Galvanisch verzinkter Hohlraumklappdübel aus Metall mit zwei Klappflügeln, Unterlegscheibe aus Metall und Rändelmutter



Verarbeitung & Montage

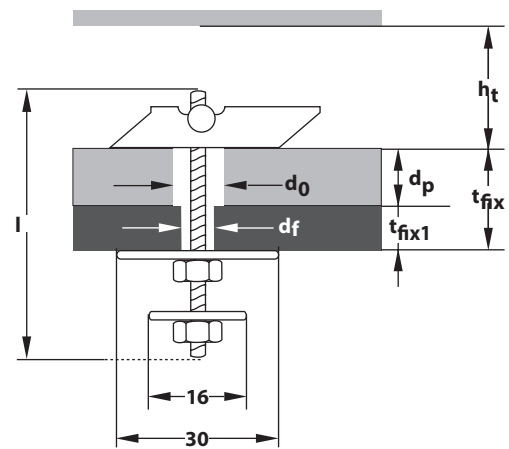
- Mindesthohlraumtiefe, Plattendicke und Bohrer-Ø beachten (siehe Tabelle links)
- Senkrechte Einbaulage bei Wandmontagen beachten
- Vorsteckmontage






Eigenschaften

- Extrem hohe Haltewerte bei Hohlräumen
- Ideal zur Wandmontage geeignet
- Universelle Befestigungsaufnahme mit Sechskantmutter
- Zur Überbrückung großer Wandstärken
- Für ein- und zweilagige Platten
- Kippmechanismus richtet sich bei Wandmontage selbständig im für die Tragkraft optimalen Winkel aus



Verpackung	Art.-Nr.	Typ	Inhalt Dübel	Schlüsselweite	U-Scheibe	Dübel-länge	Gewinde	Bohrer-Ø	min. Hohlraum-tiefe	min. Setztiefe	Stärke Anbauteil	Zulassung
	Spagat Pro		pro Pack	SW	klein / groß mm	l	metrisch	d ₀ / d _f ø mm	ht ≥ mm	hef mm	t _{fix} (d _p +t _{fix1}) ≤ mm	ETA
	023 100 071	M8	20x	13	16 / 30	100	M8	20 / 10	75	-	60	-
	023 100 171	M8	10x	13	16 / 30	100	M8	20 / 10	75	-	60	-

Baustoffe & Haltewerte



Spagat Pro	Gipskartonplatte 9,5 mm	Gipskartonplatte 12,5 mm	Gipskartonplatte 2x12,5 mm	Gipsfaserplatte 12,5 mm	Holzspan / Sperrholzplatte ≥ 10 mm
M8	20 kg	40 kg	70 kg	60 kg	120 kg

- Bei Befestigungen in Gipskartonplatten sind immer die Haltewertvorgaben der Plattenhersteller zu beachten
- Für sicherheitsrelevante Befestigungen sind zugelassene Dübel zu verwenden (siehe auch unter www.tox.de/safety+loads)

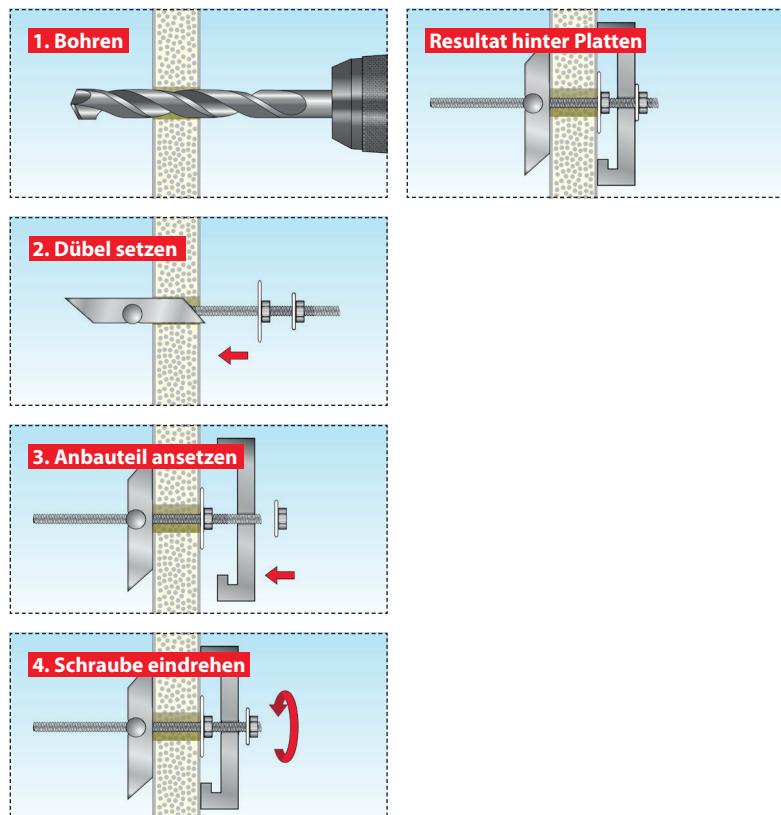
Beschreibung & Einsatzbereich

- Galvanisch verzinkter Hohlraumdübel aus Metall mit einem Kippflügel, Gewindestange, einer großen und einer kleinen Unterleg-Scheibe aus Metall und zwei Sechskantmuttern (SW13)
- Für Wand- und Deckenmontagen
- Für Gipskarton-, Gipsfaser-, und Spanplatten sowie Hohlkammersteine und Spannbeton-Hohldeckenplatten



Verarbeitung & Montage

- Mindesthohlraumtiefe, Plattendicke und Bohrer-Ø beachten
- Senkrechte Einbaulage bei Wandmontagen beachten
- Vorsteckmontage

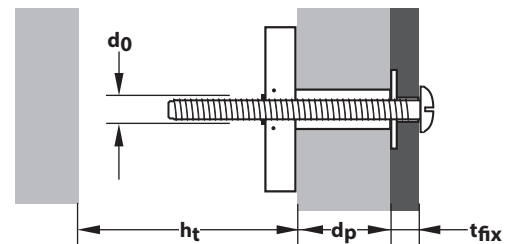





Eigenschaften

- Extrem hohe Haltewerte bei Hohlräumen
- Für metrische Schrauben geeignet
- Für Plattenstärken von 9,5-70 mm*
- Kippmechanismus richtet sich bei Wandmontage selbstständig im für die Tragkraft optimalen Winkel aus
- Kein Setzwerkzeug erforderlich
- Einfache und schnelle Montage

*ab einer Plattenstärke von 50 mm muss eine längere Schraube eingesetzt werden



Verpackung	Art.-Nr.	Typ	Inhalt Dübel	Inhalt Schraube	Dübel-Ø	Antrieb	Schrauben-größe	Bohrer-Ø	min. Hohlraum-tiefe	Platten-dicke	Stärke Anbauteil	Zulassung
	Spagat Plus		pro Pack		mm	+	mm	d ₀ ø mm	h _t	d _p mm	t _{fix}	ETA
	036 600 021	M5	2x	2x	-	PH2	M5x60	13	55	9,5-70	≤ 40 ¹	-
	036 600 041	M6	2x	2x	-	PH3	M6x60	13	55	9,5-70	≤ 40 ¹	-
	036 600 051	M8	2x	2x	-	PH4	M8x60	18	55	12,5-70	≤ 30 ¹	-

¹ abhängig von der Plattendicke

Baustoffe & Haltewerte



Spagat Plus	Gipskartonplatte 9,5 mm	Gipskartonplatte 12,5 mm	Gipskartonplatte 2x12,5 mm	Gipsfaserplatte 12,5 mm	Holzspan / Sperrholzplatte ≥ 10 mm
M5	20 kg	25 kg	50 kg	40 kg	60 kg
M6	20 kg	30 kg	55 kg	45 kg	65 kg
M8	20 kg	30 kg	55 kg	45 kg	65 kg

- Bei Befestigungen in Gipskartonplatten sind immer die Haltewertvorgaben der Plattenhersteller zu beachten
- Für sicherheitsrelevante Befestigungen sind zugelassene Dübel zu verwenden (siehe auch unter www.tox.de/safety+loads)

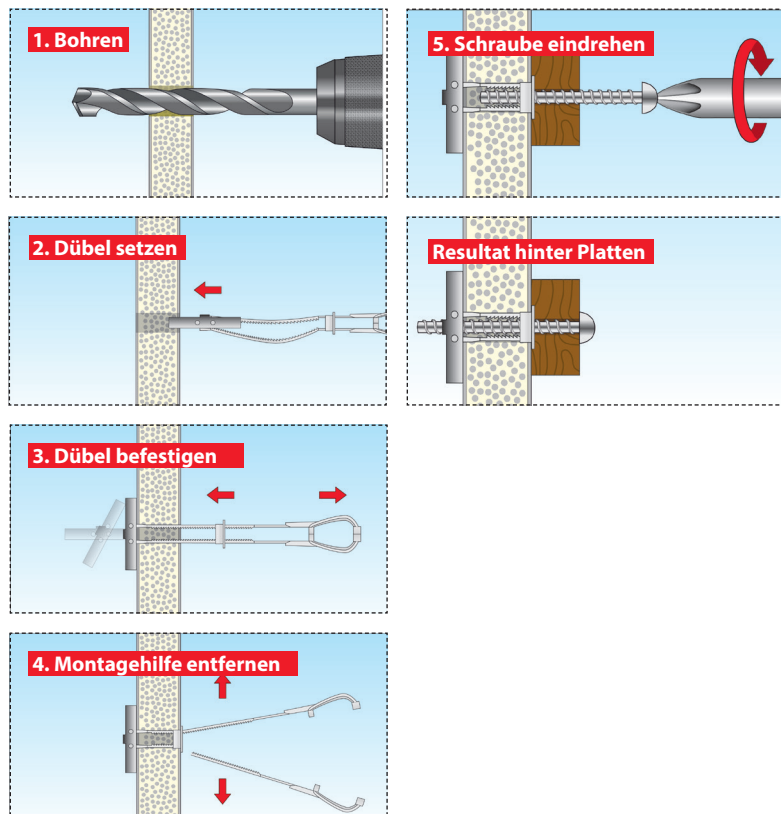
Beschreibung & Einsatzbereich

- Längenvariabler Hohlraumdübel aus Kunststoff mit Metall-Kippflügeln
- Für Wand- und Deckenmontagen
- Für Gipskarton-, Gipsfaser- und Spanplatten sowie Hohlkammersteine und Spannbeton-Hohldeckenplatten



Verarbeitung & Montage

- Mindesthohlraumtiefe, Plattendicke und Bohrer-Ø beachten
- Senkrechte Einbaulage bei Wandmontagen beachten
- Vorsteckmontage
- Schraube mit geringem Druck aufsetzen und eindrehen

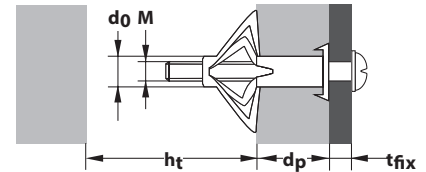




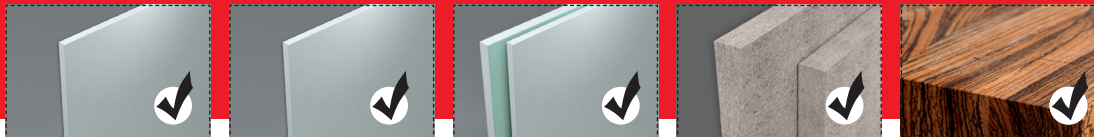
www.YouTube.com/toxgermany

Eigenschaften

- Schnelle Verarbeitung mit Montagezange (auch ohne montierbar)
- Für geringe Hohlraumtiefen
- Dübelkappe mit Drehsicherung verhindert das Mitdrehen im Baustoff
- Für ein- und zweilagige Wandplatten geeignet



Verpackung	Art.-Nr.	Typ	Inhalt Dübel	Inhalt Schraube	Dübel- Ø	Dübel- länge	Schrauben- größe	Antrieb	Bohrer-Ø	min. Hohlraum- tiefe	Platten- dicke	Stärke Anbauteil	Zulassung
	Acrobat		pro Pack	pro Pack	d0 mm	mm	mm		d0 mm	ht mm	dp mm	tfix mm	ETA
	035 101 021	M4 x 32	50x	50x	8	32	M4 x 39	PH2	8	35	3 - 11	23	-
	035 101 221	M4 x 32	25x	25x	8	32	M4 x 39	PH2	8	35	3 - 11	23	-
	035 101 031	M4 x 38	50x	50x	8	38	M4 x 45	PH2	8	35	8 - 16	20	-
	035 101 231	M4 x 38	25x	25x	8	38	M4 x 45	PH2	8	35	8 - 16	20	-
	035 101 061	M5 x 37	50x	50x	10	37	M5 x 45	PH2	10	37	6 - 13	21	-
	035 101 261	M5 x 37	25x	25x	10	37	M5 x 45	PH2	10	37	6 - 13	21	-
	035 101 071	M5 x 52	50x	50x	10	52	M5 x 58	PH2	10	48	7 - 18	28	-
	035 101 271	M5 x 52	25x	25x	10	52	M5 x 58	PH2	10	48	7 - 18	28	-
	035 101 081	M5 x 65	25x	25x	10	65	M5 x 71	PH2	10	51	17 - 32	28	-
	035 101 111	M6 x 37	25x	25x	12	37	M6 x 45	PH3	12	37	6 - 13	21	-
	035 101 121	M6 x 52	25x	25x	12	52	M6 x 58	PH3	12	48	7 - 18	28	-
	035 101 131	M6 x 65	25x	25x	12	65	M6 x 71	PH3	12	51	17 - 32	28	-
	Acrobat		pro Pack	pro Pack	d0 mm	mm	mm		d0 mm	ht mm	dp mm	tfix mm	ETA
	035 101 171	M8 x 55	25x	25x	12	55	M8 x 60	SW13	12	55	8 - 16	26	-
035 101 181	M8 x 68	25x	25x	12	68	M8 x 71	SW13	12	55	17 - 32	27	-	
	Acrobat		pro Pack	pro Pack	d0 mm	mm	mm		d0 mm	ht mm	dp mm	tfix mm	ETA
	035 701 021	M4 x 32	4x	4x	8	32	M4 x 39	PH2	8	35	3 - 11	23	-
	035 701 031	M4 x 38	4x	4x	8	38	M4 x 45	PH2	8	35	8 - 16	20	-
	035 701 061	M5 x 37	4x	4x	10	37	M5 x 45	PH2	10	37	6 - 13	21	-
	035 701 071	M5 x 52	4x	4x	10	52	M5 x 58	PH2	10	48	7 - 18	28	-
	035 701 081	M5 x 65	4x	4x	10	65	M5 x 71	PH2	10	51	17 - 32	28	-
	035 701 111	M6 x 37	4x	4x	12	37	M6 x 45	PH3	12	37	6 - 13	21	-
035 701 121	M6 x 52	4x	4x	12	52	M6 x 58	PH3	12	48	7 - 18	28	-	
035 701 131	M6 x 65	2x	2x	12	65	M6 x 71	PH3	12	51	17 - 32	28	-	
	Acrobat		pro Pack	pro Pack	d0 mm	mm	mm		d0 mm	ht mm	dp mm	tfix mm	ETA
	035 701 171	M8 x 55	2x	2x	12	55	M8 x 60	SW13	12	55	8 - 16	26	-
035 701 181	M8 x 68	2x	2x	12	68	M8 x 71	SW13	12	55	17 - 32	27	-	



Acrobat	Gipskartonplatte 9,5 mm	Gipskartonplatte 12,5 mm	Gipskartonplatte 2x12,5 mm	Gipsfaserplatte 12,5 mm	Holzspan / Sperrholzplatte ≥ 10 mm
M4x32	15 kg	-	-	-	25 kg
M4x38	15 kg	20 kg	-	20 kg	25 kg
M5x37	15 kg	20 kg	-	30 kg	30 kg
M5x52	15 kg	20 kg	-	30 kg	30 kg
M5x65	-	-	20 kg	-	-
M6x37	15 kg	20 kg	-	30 kg	30 kg
M6x52	15 kg	20 kg	-	30 kg	30 kg
M6x65	-	-	35 kg	-	-
M8x55	15 kg	25 kg	-	30 kg	30 kg
M8x68	-	-	35 kg	-	-

- Bei Befestigungen in Gipskartonplatten sind immer die Haltewertvorgaben der Plattenhersteller zu beachten
- Für sicherheitsrelevante Befestigungen sind zugelassene Dübel zu verwenden (siehe auch unter www.tox.de/safety+loads)

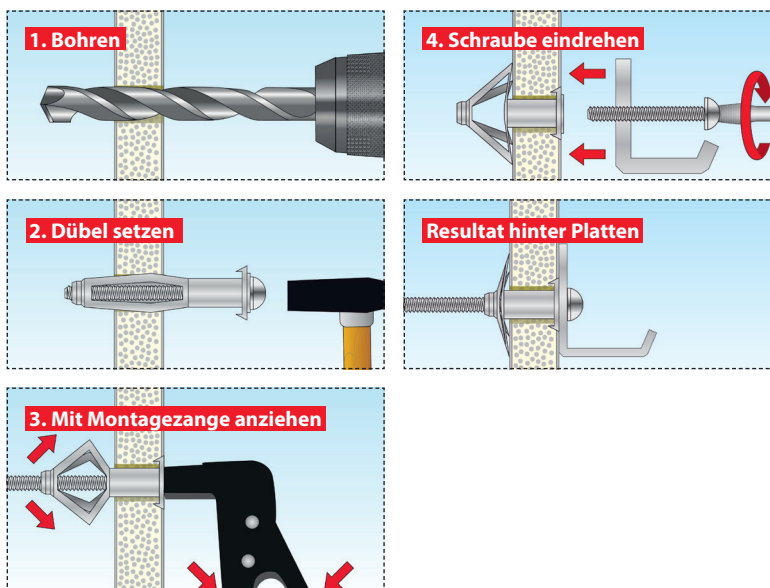
Beschreibung & Einsatzbereich

- Galvanisch verzinkter Metallhohlraumdübel mit Dübelkappe, Drehsicherungen und metrischer Schraube mit Sechskant- (SW13) bzw. Kreuzschlitzantrieb
- Beim Setzen des Dübels legen sich die Spreizsegmente großflächig auf die Plattenrückseite
- Feuerbeständig nach DIN 4102 (Klasse A1)



Verarbeitung & Montage

- Der Dübel ist bevorzugt mit der TOX-Montagezange Acrobat Speed-Plus bzw. Acrobat Speed-Pro zu montieren, wahlweise kann auch mit Akkuschauber und Schraubendreher montiert werden
- Angegebenen Bohrer-Ø unbedingt beachten
- Die Drehsicherungen können bei Bedarf in die Ursprungsform zurück gedrückt werden (z.B. auf gefliesten Gipskartonplatten)
- Mindesthohlraumtiefe und Plattendicke beachten
- Das Bohrloch in Gipskartonplatten ist mit einem Holz- oder Metallbohrer zu erstellen
- Vorsteckmontage
- Bei der Montage mit Akkuschauber oder Schraubendreher die Schraube ganz herausdrehen und zusammen mit dem Anbauteil montieren





FÜR GIPSKARTON



www.YouTube.com/toxgermany

Eigenschaften

- Dübelkappe mit Drehsicherung verhindert das Mitdrehen im Baustoff
- Hakenschraube ist lös- und anziehbar ohne den Dübel zu entfernen
- Für einlagige und zweilagige Gipskarton-, Gipsfaser- und Spanplatten
- Hohe Haltewerte durch großflächige Verankerung auf der Plattenrückseite

Verpackung	Art.-Nr.	Typ	Inhalt Dübel	Inhalt Haken	Dübel- Ø	Dübel- länge	Haken	Bohrer-Ø	min. Hohlraum- tiefe	Platten- stärke	Haken- länge	Zulassung
	Pirat Skippi-L		pro Pack	pro Pack	mm	mm	mm	d ₀ Ø mm	h _t ≥ mm	d _p mm	a ≤ mm	ETA
	035 101 651	M5 x 37	50x	50x	10	37	M5 x 52	10	37	6-13	6	-
	035 101 661	M5 x 37	25x	25x	10	37	M5 x 52	10	37	6-13	6	-
	035 101 681	M6 x 52	25x	25x	12	52	M6 x 68	12	48	7-18	6	-
	035 101 691	M6x 65	25x	25x	12	65	M6 x 81	12	51	17-32	6	-
	Pirat Skippi-L		pro Pack	pro Pack	mm	mm	mm	d ₀ Ø mm	h _t ≥ mm	d _p mm	a ≤ mm	ETA
	035 701 651	M5 x 37	2x	2x	10	37	M5 x 52	10	37	6-13	6	-
	035 701 681	M6 x 52	2x	2x	12	52	M6 x 68	12	48	7-18	6	-
	035 701 691	M6x 65	2x	2x	12	65	M6 x 81	12	51	17-32	6	-
	Pirat Skippi-XL		pro Pack	pro Pack	mm	mm	mm	d ₀ Ø mm	h _t ≥ mm	d _p mm	a ≤ mm	ETA
	035 701 621	M5 x 52	2x	2x	10	52	M5 x 86	10	48	8-21	20	-
	035 701 641	M6 x 52	2x	2x	12	52	M6 x 86	12	48	7-18	20	-
	Pirat Skippi-S		pro Pack	pro Pack	mm	mm	mm	d ₀ Ø mm	h _t ≥ mm	d _p mm	a ≤ mm	ETA
	035 701 561	M5 x 52	2x	2x	10	52	M5 x 89	10	48	7-18	14	-
	035 701 581	M6 x 52	2x	2x	12	52	M6 x 92	12	48	7-18	15	-
	Pirat Skippi-O		pro Pack	pro Pack	mm	mm	mm	d ₀ Ø mm	h _t ≥ mm	d _p mm	a ≤ mm	ETA
	035 701 521	M5 x 52	2x	2x	10	52	M5 x 89	10	48	7-18	14	-

Baustoffe & Haltewerte



Pirat Skippi-L	Gipskartonplatte 9,5 mm	Gipskartonplatte 12,5 mm	Gipskartonplatte 2x 12,5 mm	Gipsfaserplatte 12,5 mm	Holzspan / Sperrholzplatte ≥ 10 mm
M5x37	15 kg	20 kg	-	30 kg	30 kg
M6x52	15 kg	20 kg	-	30 kg	30 kg
M6x65	-	-	35 kg	-	-
Pirat Skippi-XL	Gipskartonplatte 9,5 mm	Gipskartonplatte 12,5 mm	Gipskartonplatte 2x 12,5 mm	Gipsfaserplatte 12,5 mm	Holzspan / Sperrholzplatte ≥ 10 mm
M5x52	15 kg	20 kg	-	30 kg	30 kg
M6x52	15 kg	20 kg	-	30 kg	30 kg
Pirat Skippi-S	Gipskartonplatte 9,5 mm	Gipskartonplatte 12,5 mm	Gipskartonplatte 2x 12,5 mm	Gipsfaserplatte 12,5 mm	Holzspan / Sperrholzplatte ≥ 10 mm
M5x52	15 kg	20 kg	-	30 kg	30 kg
M6x52	15 kg	20 kg	-	30 kg	30 kg
Pirat Skippi-O	Gipskartonplatte 9,5 mm	Gipskartonplatte 12,5 mm	Gipskartonplatte 2x 12,5 mm	Gipsfaserplatte 12,5 mm	Holzspan / Sperrholzplatte ≥ 10 mm
M5x52	15 kg	20 kg	-	30 kg	30 kg

- Bei Befestigungen in Gipskartonplatten sind immer die Haltewertvorgaben der Plattenhersteller zu beachten
- Für sicherheitsrelevante Befestigungen sind zugelassene Dübel zu verwenden (siehe auch unter www.tox.de/safety+loads)

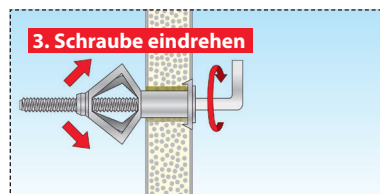
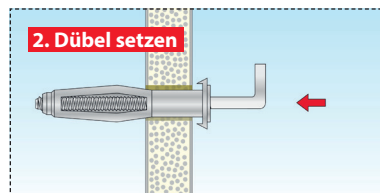
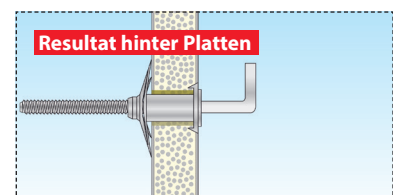
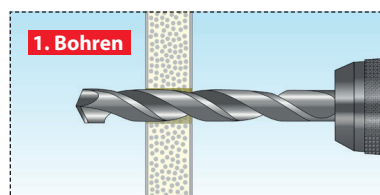
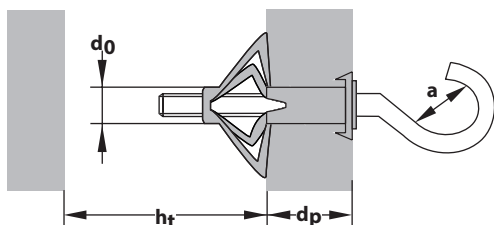
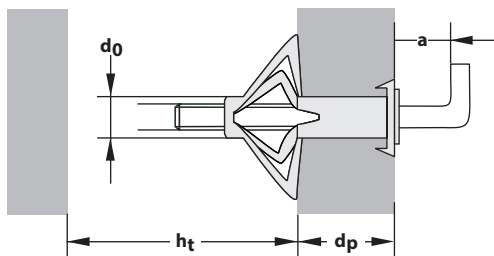
Beschreibung & Einsatzbereich

- Galvanisch verzinkter Metallhohlraumdübel mit Dübelkappe, Drehsicherungen und metrischer Hakenschraube
- Galvanisch verzinkter Metallhohlraumdübel mit Dübelkappe, Drehsicherungen und kurzer, metrischer Ösen- bzw. Rundhakenschraube



Verarbeitung & Montage

- Die Drehsicherungen können bei Bedarf in die Ursprungsform zurückgedrückt werden (z. B. bei Fliesen)
- Mindesthohlraumtiefe und Plattendicke beachten
- Vorsteckmontage





**ANZIEHEN IN
NUR EINEM
ARBEITSGANG**



www.YouTube.com/toxgermany

Eigenschaften

- Durchgängige Montage ohne Nachjustierungen der Schraube
- Schnelle und bequeme Montage des Acrobat
- Kurze Bauform für beengte Verhältnisse
- Komfortgriff für angenehmes und sicheres Arbeiten

Verpackung

Art.-Nr.

Inhalt



Acrobat Speed-Plus

035 900 94

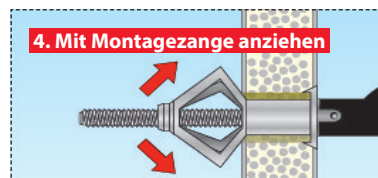
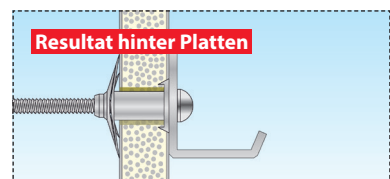
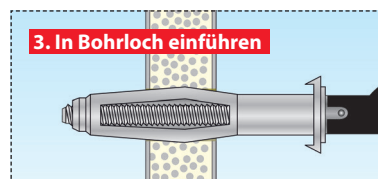
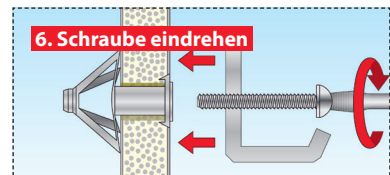
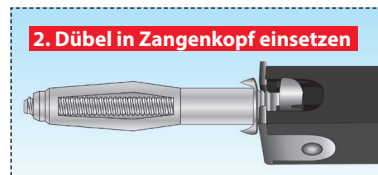
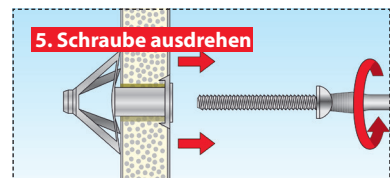
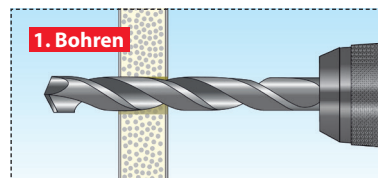
1x

Beschreibung & Einsatzbereich

- Zur Befestigung des Acrobat
- Montagezange aus Metall, mit Zangenkopf und zwei Zangengriffen mit Abrutschsicherung
- Vergrößerte Schraubenaufnahme für alle Größen M4 bis M8

Verarbeitung & Montage

- Dübel mit Schraubenkopf in die Aufnahme am Zangenkopf einsetzen
- Durch mehrmaliges Betätigen der Zangengriffe ist der Dübel montiert
- Zange vom Dübel durch Heranziehen des kleinen Zangenhebels lösen
- Schraube entfernen und mit Anbauteil montieren



Ob Klingel, Kamera, Markise oder Vordach...

Befestigungen an WDVS – für jedes Projekt



Finden Sie Ihre Lösung
anhand der Farbe



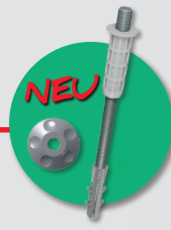
Dämmstoffdübel
THERMO
7PLUS



Fallrohrbefestigung
THERMO VARIO



NEU
Kappeleistenbefestigung
THERMO
KAPPO



NEU
Abstandsmontagesystem
THERMO
FreeMini



Montagesystem
THERMO
Free



Montagesystem
THERMO
Free plus

Für leichte Lasten

Für mittlere Lasten

Für schwere Lasten