

Spreizdübel Barracuda



EXTREMER HALT



www.YouTube.com/toxgermany

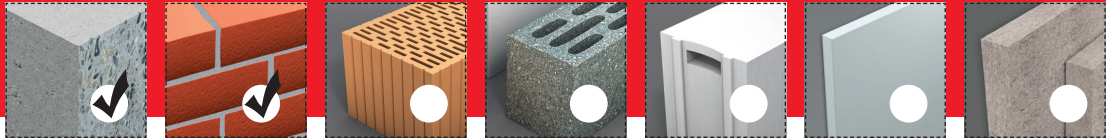
Eigenschaften

- Bis zu 30% höhere Haltewerte als andere Spreizdübel
- Mehrere aktive Drehsicherungen
- Auch für Spanplattenschrauben geeignet
- Hoher Materialanteil für hohe Haltewerte
- Sichere Schraubenführung
- 100% Nylon
- Der flexible Dübelhals passt sich dem Bohrloch an

Verpackung	Art.-Nr.	Typ	Inhalt Dübel	Inhalt Schraube	Dübel-Ø	Dübel-länge	Schrauben-größe	Bohrer-Ø	min. Bohrloch-tiefe	min. Setztiefe	Stärke Anbauteil	Zulassung
	Barracuda		pro Pack	pro Pack	mm	mm	Ø mm	d ₀ Ø mm	h ₁ ≥ mm	h _{ef} mm	t _{fix} ≤ mm	ETA
	013 100 021	5/25	100x	-	5	25	3,0 - 4,0	5	35	25	-	-
	013 100 041	6/30	100x	-	6	30	3,5 - 5,0	6	45	30	-	-
	013 100 061	8/40	100x	-	8	40	4,0 - 6,0	8	55	40	-	-
	013 100 081	10/50	50x	-	10	50	6,0 - 8,0	10	70	50	-	-
	013 100 101	12/60	25x	-	12	60	8,0 - 10,0	12	80	60	-	-
	013 100 121	14/70	20x	-	14	70	10,0 - 12,0	14	95	70	-	-
013 100 141	16/80	10x	-	16	80	12,0	16	105	80	-	-	
	Barracuda		pro Pack	pro Pack	mm	mm	Ø mm	d ₀ Ø mm	h ₁ ≥ mm	h _{ef} mm	t _{fix} ≤ mm	ETA
	013 700 021	5/25	36x	-	5	25	3,0 - 4,0	5	35	25	-	-
	013 700 041	6/30	24x	-	6	30	3,5 - 5,0	6	45	30	-	-
	013 700 061	8/40	12x	-	8	40	4,0 - 6,0	8	55	40	-	-
	013 700 081	10/50	8x	-	10	50	6,0 - 8,0	10	70	50	-	-
	013 700 101	12/60	4x	-	12	60	8,0 - 10,0	12	80	60	-	-
	013 700 121	14/70	2x	-	14	70	10,0 - 12,0	14	95	70	-	-
013 700 141	16/80	2x	-	16	80	12,0	16	105	80	-	-	
	Barracuda + Schraube		pro Pack	pro Pack	mm	mm	mm	d ₀ Ø mm	h ₁ ≥ mm	h _{ef} mm	t _{fix} ≤ mm	ETA
	013 701 021	5/25 S	12x	12x	5	25	4,0 x 40	5	35	25	10	-
	013 701 041	6/30 S	12x	12x	6	30	4,5 x 45	6	45	30	10	-
	013 701 061	8/40 S	10x	10x	8	40	6,0 x 60	8	55	40	14	-
	013 701 081	10/50 S	4x	4x	10	50	8,0 x 70*	10	70	50	15	-

* Sechskant-Holzschraube SW 13

Verpackung	Art.-Nr.	Typ	Inhalt Dübel	Inhalt Haken	Dübel-Ø	Dübel-länge	Haken	Bohrer-Ø	min. Bohrloch-tiefe	Veranker-ungstiefe	Stärke Anbauteil	Zulassung
	Pirat Barbossa-S		pro Pack	pro Pack	mm	mm	mm	d ₀ Ø mm	h ₁ ≥ mm	h _{ef} mm	a ≤ mm	ETA
	051 701 011	Barbossa-S	4x	4x	8	40	5,0 x 75	8	55	40	14	-
	Pirat Barbossa-O		pro Pack	pro Pack	mm	mm	mm	d ₀ Ø mm	h ₁ ≥ mm	h _{ef} mm	a ≤ mm	ETA
	051 701 031	Barbossa-O	2x	2x	8	40	5,0 x 70	8	55	40	14	-
	Pirat Barbossa-L		pro Pack	pro Pack	mm	mm	mm	d ₀ Ø mm	h ₁ ≥ mm	h _{ef} mm	t _{fix} ≤ mm	ETA
	051 701 061	Barbossa-L	4x	4x	8	40	5,0 x 53	8	55	40	14	-



Barracuda	Beton C 20/25	Vollstein MZ 12	Hochloch- ziegel \geq Hlz12 Rohdichte \geq 1 kg/dm ³	Hohlblock- stein \geq Hbl2	Porenbeton \geq PB2, PP2	Gipskartonplatte 12,5 mm	Gipsfaserplatte 12,5 mm
5/25	40 kg	20 kg	-	-	-	-	-
6/30	70 kg	35 kg	-	-	-	-	-
8/40	90 kg	50 kg	-	-	-	-	-
10/50	200 kg	80 kg	-	-	-	-	-
12/60	220 kg	120 kg	-	-	-	-	-
14/70	230 kg	-	-	-	-	-	-
16/80	250 kg	-	-	-	-	-	-

- Die angegebenen Haltewerte beziehen sich auf Schrauben mit größtem Schraubendurchmesser; Gewindeausformung ähnlich DIN 7998
- Die Verankerungstiefe des Dübels muss eingehalten werden
- Bohrverfahren und Bohrlochreinigung müssen dem Baustoff angepasst sein
- Die empfohlenen Lasten gelten nur für die Montage im Baustoff, nicht für die Montage in Fugen
- Für sicherheitsrelevante Befestigungen sind zugelassene Dübel zu verwenden (siehe auch unter www.tox.de/safety+loads)
- Bei Artikeln mit beigefügter Schraube und Haken sind ggfs. abweichende Werte auf der Verpackung zu beachten

Beschreibung & Einsatzbereich

- Spreizdübel für Vollbaustoffe
- 2-fach geteilter Spreizkörper mit Drehsicherungen und flexiblem Dübelhals
- Halogenfrei
- Verwendbar mit Holz-, Spanplatten- und Stockschrauben

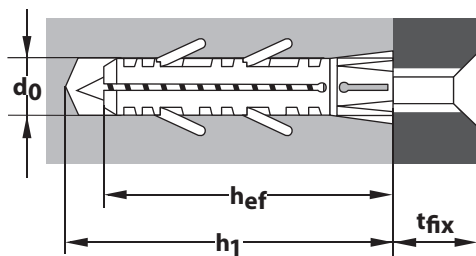
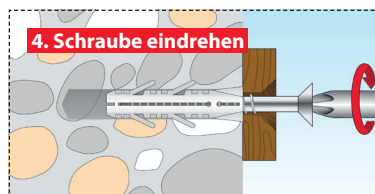
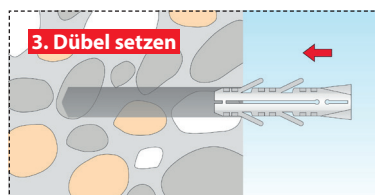
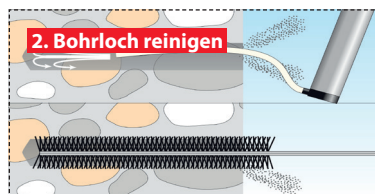
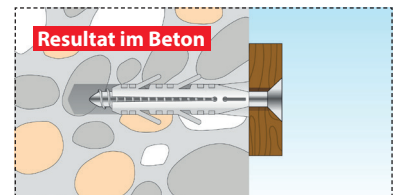
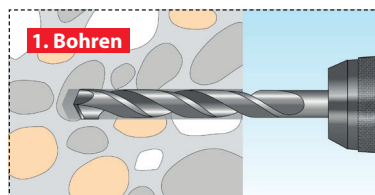
Barracuda + Schraube:

- Schraube mit PZ-Antrieb



Verarbeitung & Montage

- Bohrloch in der Größe des Dübeldurchmessers erstellen
- In Beton und Vollstein mit Schlag bohren
- Mindest-Schraubenlänge = Dübellänge + Anbauteildicke + 5 mm
- Vorsteckmontage

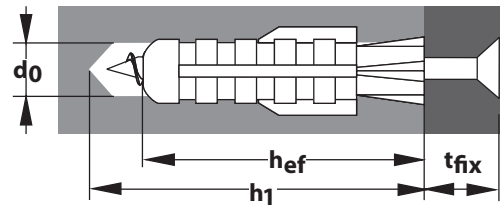





**IDEAL IN
FLIESEN FUGEN**

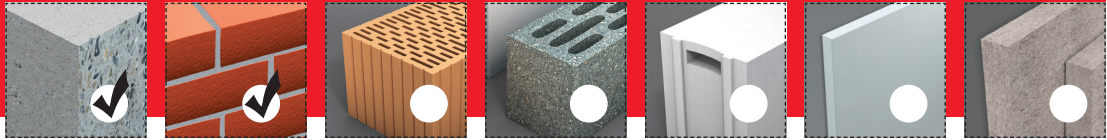
Eigenschaften

- Passend für die Montage in den Fliesenfugen
- Kostbare Fliesen bleiben unbeschädigt
- Praktisch unsichtbar wieder entfernbar



Verpackung	Art.-Nr.	Typ	Inhalt Dübel	Inhalt Schraube	Dübel- Ø	Dübel- länge	Schrauben- größe	Bohrer-Ø	min. Bohrloch- tiefe	min. Setztiefe	Stärke Anbauteil	Zulassung
	Fuge		pro Pack	pro Pack	mm	mm	mm	d_0 Ø mm	h_1 ≥ mm	h_{ef} mm	t_{fix} ≤ mm	ETA
	007 100 011	4/20	100x	-	4	20	3,0	4	30	20	-	-

Baustoffe & Haltewerte



Fuge	Beton C 20/25	Vollstein MZ 12	Hochloch- ziegel \geq Hlz12 Rohdichte \geq 1 kg/dm ³	Hohlblock- stein \geq Hbl2	Porenbeton \geq PB2, PP2	Gipskartonplatte 12,5 mm	Gipsfaserplatte 12,5 mm
4/20	20 kg	20 kg	-	-	-	-	-

- Die angegebenen Haltewerte beziehen sich auf Schrauben mit größtem Schraubendurchmesser; Gewindeformung ähnlich DIN 7998
- Die Verankerungstiefe des Dübels muss eingehalten werden
- Bohrverfahren und Bohrlochreinigung müssen dem Baustoff angepasst sein
- Für sicherheitsrelevante Befestigungen sind zugelassene Dübel zu verwenden (siehe auch unter www.tox.de/safety+loads)

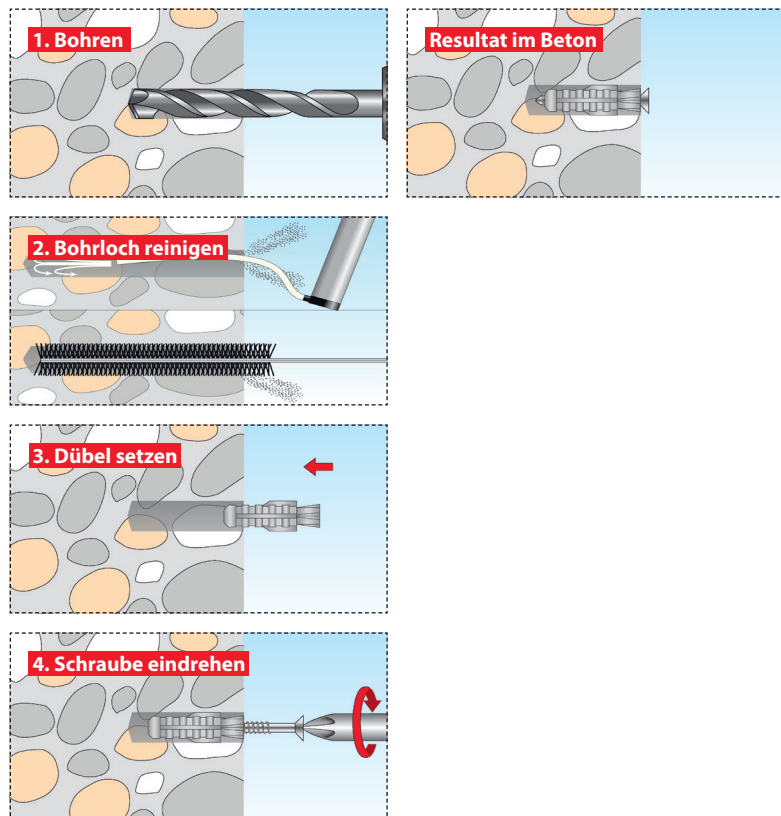
Beschreibung & Einsatzbereich

- Spreizdübel für Vollbaustoffe



Verarbeitung & Montage

- Bohrloch in der Größe des Dübeldurchmessers erstellen
- In Beton und Vollstein mit Schlag bohren
- Mindest-Schraubenlänge =
Dübellänge + Anbauteildicke + 5 mm
- Vorsteckmontage

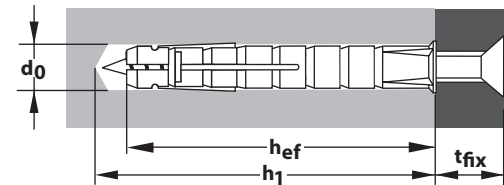




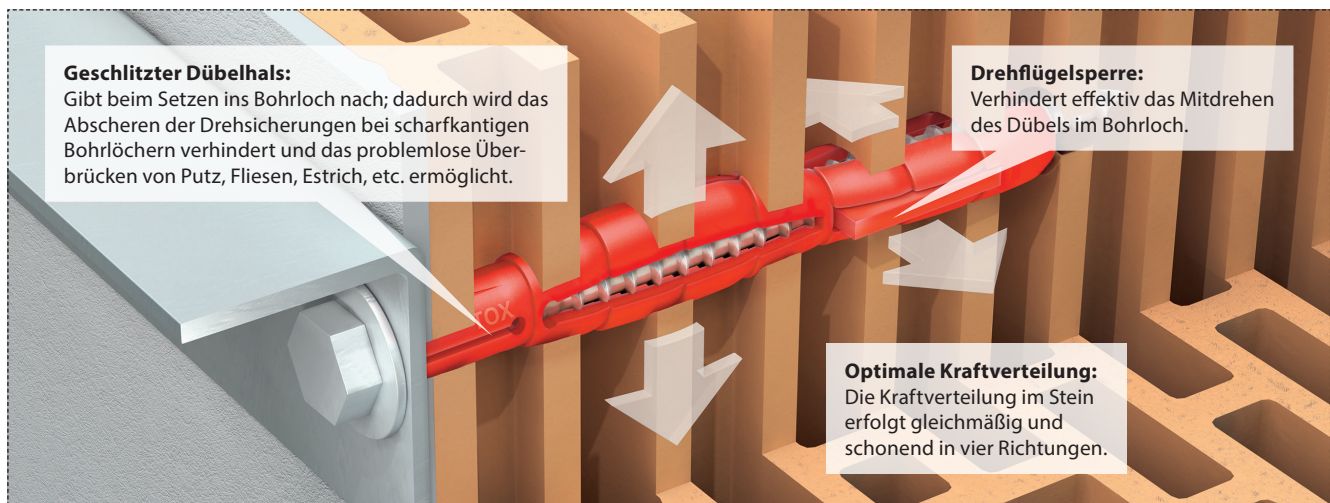
www.YouTube.com/toxgermany

Eigenschaften

- Ideal für Lochstein (Poroton) und Porenbeton (Ytong)
- Extrem hohe Haltewerte
- Spreizt in mehrere Richtungen
- Drehflügel verhindern das Mitdrehen im Bohrloch
- 100% Nylon
- Langer Spreizbereich für sichere Verankerung
- Auch für metrische Gewindestangen geeignet



Verpackung	Art.-Nr.	Typ	Inhalt Dübel	Inhalt Schraube	Dübel-Ø	Dübel-länge	Schrauben-größe	Bohrer-Ø	min. Bohrloch-tiefe	min. Setztiefe	Stärke Anbauteil	Zulassung
	Bizeps		pro Pack	pro Pack	mm	mm	Ø mm / M	d0 Ø mm	h1 ≥ mm	hef mm	tfix ≤ mm	ETA
	009 100 13	6/70	50x	-	6	70	4,5-5,0/-	6	80	70	-	-
	009 100 15	8/90	50x	-	8	90	5,0-6,0/-	8	100	90	-	-
	009 100 17	10/90	25x	-	10	90	6,0-8,0/M6	10	100	90	-	-
009 100 19	12/90	25x	-	12	90	8,0-10,0/M8	12	100	90	-	-	
	Bizeps		pro Pack	pro Pack	mm	mm	Ø mm	d0 Ø mm	h1 ≥ mm	hef mm	tfix ≤ mm	ETA
	009 700 031	6/70	10x	-	6	70	4,5-5,0/-	6	80	70	-	-
	009 700 051	8/90	6x	-	8	90	5,0-6,0/-	8	100	90	-	-
	009 700 071	10/90	4x	-	10	90	6,0-8,0/M6	10	100	90	-	-
009 700 091	12/90	4x	-	12	90	8,0-10,0/M8	12	100	90	-	-	





Bizeps	Beton C 20/25	Vollstein MZ 12	Hochloch- ziegel \geq Hlz12 Rohdichte \geq 1 kg/dm ³	Hohlblock- stein \geq Hbl2	Porenbeton \geq PB2, PP2	Gipskartonplatte 12,5 mm	Gipsfaserplatte 12,5 mm
6/70	150 kg	120 kg	30 kg	7 kg	15 kg	-	-
8/90	200 kg	120 kg	50 kg	20 kg	20 kg	-	-
10/90	250 kg	140 kg	60 kg	40 kg	25 kg	-	-
12/90	300 kg	160 kg	85 kg	40 kg	25 kg	-	-

- Die angegebenen Haltewerte beziehen sich auf Schrauben mit größtem Schraubendurchmesser; Gewindeausformung ähnlich DIN 7998
- Die Verankerungstiefe des Dübels muss eingehalten werden
- Bohrverfahren und Bohrlochreinigung müssen dem Baustoff angepasst sein
- Die empfohlenen Lasten gelten nur für die Montage im Baustoff, nicht für die Montage in Fugen
- Für sicherheitsrelevante Befestigungen sind zugelassene Dübel zu verwenden (siehe auch unter www.tox.de/safety+loads)

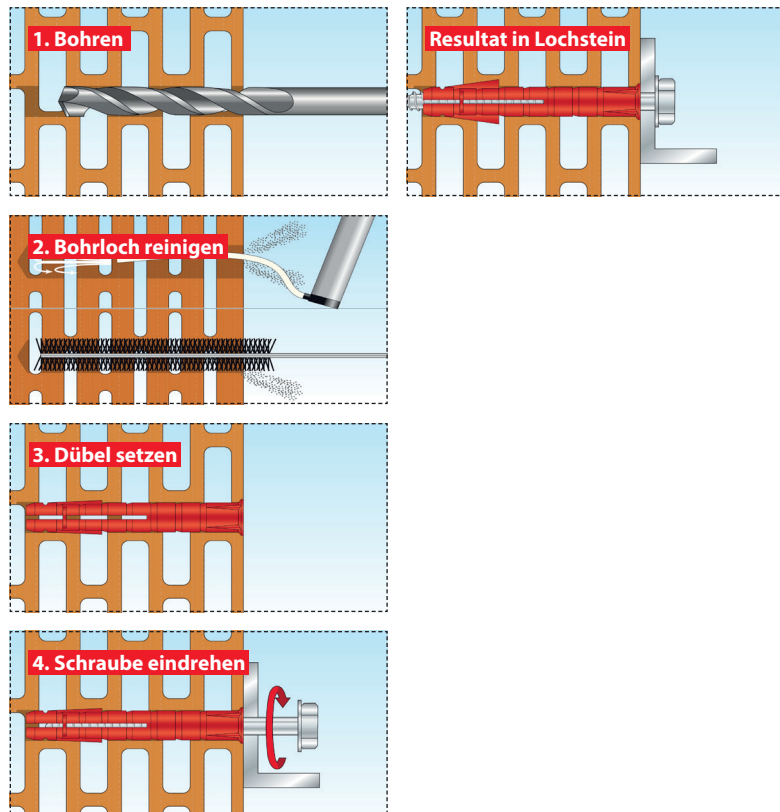
Beschreibung & Einsatzbereich

- Mehrfachspreizung durch zwei 2-fach geteilte, um 90° zueinander versetzte Spreizkörper mit beweglichen Drehflügeln und flexiblem Dübelhals
- Große Verankerungstiefe



Verarbeitung & Montage

- Bohrloch in der Größe des Dübeldurchmessers erstellen
- In Lochstein ohne Schlag im Drehgang bohren, damit die Stege im Lochstein nicht ausbrechen
- In Beton und Vollstein mit Schlag bohren
- Mindest-Schraubenlänge = Dübellänge + Anbauteildicke + 5 mm
- Vorsteckmontage
- In Vollstein mit dichtem Gefüge ist der kleinstmögliche Schrauben-Ø zu wählen





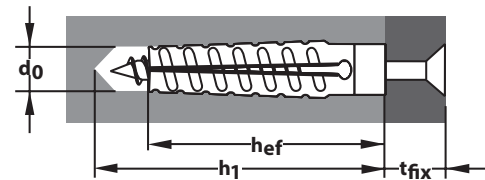
Eigenschaften


- Optimal für Gasleitungen
- Ideal für Deckenmontagen
- Einschlagbar in Porenbeton PP2
- Erfüllt die technischen Vorschriften für Gasleitungen (TRGI 3.3.7.2)
- Sichere Schraubenführung
- Geeignet für Holz-, Spanplatten- und Stockschrauben



**OPTIMAL FÜR
GASLEITUNGEN**

www.YouTube.com/toxgermany



Verpackung	Art.-Nr.	Typ	Inhalt Dübel	Inhalt Schraube	Dübel- Ø	Dübel- länge	Schrauben- größe	Bohrer-Ø	min. Bohrloch- tiefe	min. Setztiefe	Stärke Anbauteil	Zulassung
		Tiger	pro Pack	pro Pack	mm	mm	Ø mm	d0 Ø mm	h1 ≥ mm	hef mm	tfix ≤ mm	ETA
	039 100 011	6/32	100x	-	6	32	5,0 - 6,0	7 - 9	42	32	-	-
	039 100 021	8/38	100x	-	8	38	6,0 - 8,0	10 - 12	48	38	-	-
	039 100 031	8/60	100x	-	8	60	6,0 - 8,0	10 - 12	70	60	-	-
	039 100 051	10/60	100x	-	10	60	8,0 - 10,0	12 - 14	70	60	-	-

Baustoffe & Haltewerte



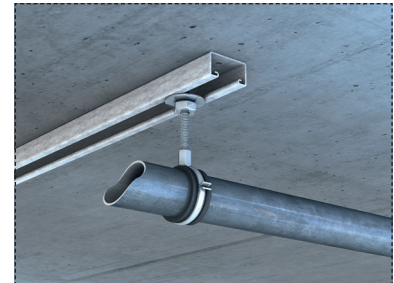
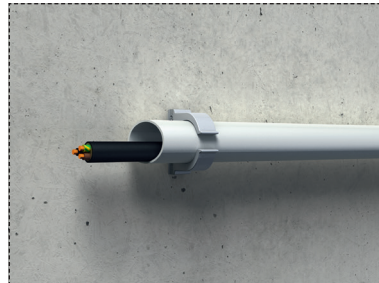
Tiger	Beton C 20/25	Vollstein MZ 12	Hochloch- ziegel \geq Hlz12 Rohdichte \geq 1 kg/dm ³	Hohlblock- stein \geq Hbl2	Porenbeton \geq PB2, PP2	Gipskartonplatte 12,5 mm	Gipsfaserplatte 12,5 mm
6/32	40 kg	30 kg	30 kg	20 kg	15 (30) kg	-	-
8/38	60 kg	50 kg	30 kg	20 kg	25 (50) kg	-	-
8/60	80 kg	70 kg	30 kg	20 kg	35 (50) kg	-	-
10/60	100 kg	90 kg	30 kg	20 kg	45 (70) kg	-	-

() = PP6

- Die angegebenen Haltewerte beziehen sich auf Schrauben mit größtmöglichem Schraubendurchmesser
- Die Verankerungstiefe des Dübels muss eingehalten werden, Bohrverfahren und Bohrlochreinigung müssen dem Baustoff angepasst sein
- Die empfohlenen Lasten gelten nur für die Montage im Baustoff, nicht für die Montage in Fugen
- Für sicherheitsrelevante Befestigungen sind zugelassene Dübel zu verwenden (siehe auch unter www.tox.de/safety+loads)

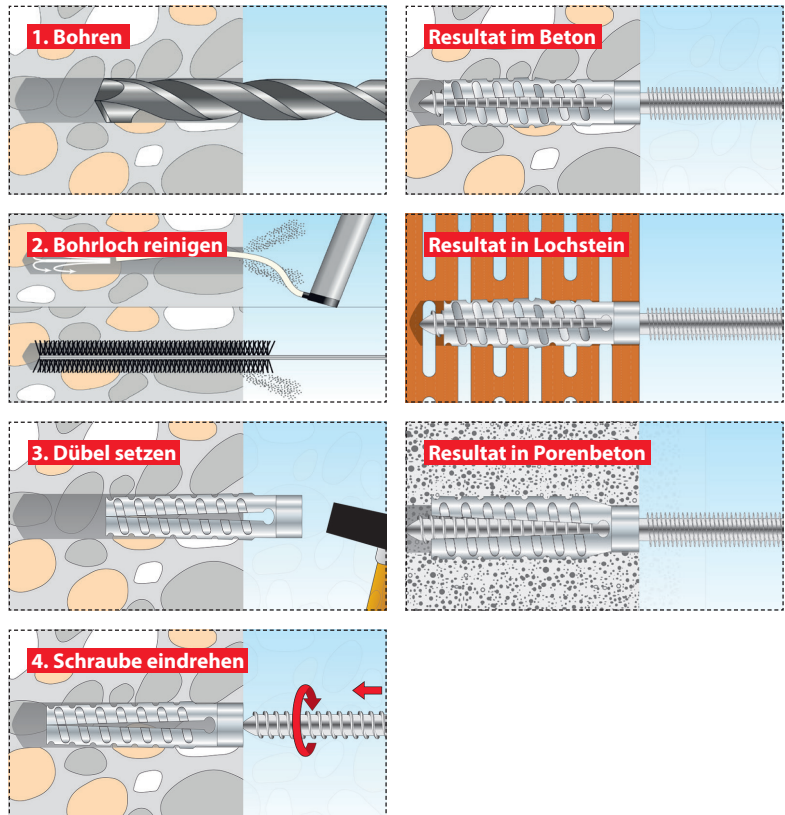
Beschreibung & Einsatzbereich

- 4-fach geteilter Spreizkörper mit äußerer Verzahnung und rippenförmiger Innengeometrie
- Einsetzbar in verschiedenen Untergründen



Verarbeitung & Montage

- Kann in Porenbeton PP2 ohne Vorbohren eingeschlagen werden
- In Beton und Vollstein (Baustoffe mit hoher Druckfestigkeit) das Bohrloch mit größtmöglichem Bohrer erstellen
- Mindest-Schraubenlänge = Dübellänge + Anbauteildicke + 5 mm
- Vorsteckmontage

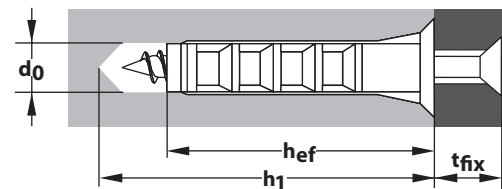




www.YouTube.com/toxgermany

Eigenschaften

- Höchste Haltewerte am Markt
- Kein Setzwerkzeug erforderlich
- Für unterschiedliche Schraubendurchmesser geeignet
- Sehr gute Verdrehsicherung durch besondere Außenkontur
- Hervorragende Schraubenführung



Verpackung	Art.-Nr.	Typ	Inhalt Dübel	Inhalt Schraube	Dübel- Ø	Dübel- länge	Schrauben- größe	Bohrer-Ø	min. Bohrloch- tiefe	min. Setztiefe	Stärke Anbauteil	Zulassung
	Ytox		pro Pack	pro Pack	mm	mm	Ø mm	d0 Ø mm	h1 ≥ mm	hef mm	tfix ≤ mm	ETA
	096 100 041	10/55	25x	-	10	55	4,5 - 6,0	10	65	55	-	-
	096 100 061	12/60	20x	-	12	60	7,0 - 8,0	12	70	60	-	-
	096 100 081	14/75	10x	-	14	75	10,0	14	85	75	-	-
	Ytox		pro Pack	pro Pack	mm	mm	Ø mm	d0 Ø mm	h1 ≥ mm	hef mm	tfix ≤ mm	ETA
	096 700 041	10/55	2x	-	10	55	4,5 - 6,0	10	65	55	-	-
	096 700 061	12/60	2x	-	12	60	7,0 - 8,0	12	70	60	-	-
	096 700 081	14/75	2x	-	14	75	10,0	14	85	75	-	-

Baustoffe & Haltewerte



Ytox	Beton C 20/25	Vollstein MZ 12	Hochloch- ziegel \geq Hlz12 Rohdichte \geq 1 kg/dm ³	Hohlblock- stein \geq Hbl2	Porenbeton \geq PB2, PP2	Gipskartonplatte 12,5 mm	Gipsfaserplatte 12,5 mm
10/55	-	-	-	-	25 kg	-	-
12/60	-	-	-	-	30 kg	-	-
14/75	-	-	-	-	40 kg	-	-

- Die angegebenen Haltewerte beziehen sich auf Schrauben mit größtem Schraubendurchmesser; Gewindeausformung ähnlich DIN 7998
- Die Verankerungstiefe des Dübels muss eingehalten werden
- Bohrverfahren und Bohrlochreinigung müssen dem Baustoff angepasst sein
- Die empfohlenen Lasten gelten nur für die Montage im Baustoff, nicht für die Montage in Fugen
- Für sicherheitsrelevante Befestigungen sind zugelassene Dübel zu verwenden (siehe auch unter www.tox.de/safety+loads)

Beschreibung & Einsatzbereich

- Dreieckig geformter Dübel mit 3-fach geteiltem Spreizkörper und Senkkopf
- Dreiteilung für annähernd formschlüssige Verankerung
- Ytox 10/55 kann in unverputztem Porenbeton PP2 einfach eingeschlagen werden



Verarbeitung & Montage

- Mindest-Schraubenlänge = Dübellänge + Anbauteildicke + 5 mm
- Ohne Schlag bohren
- Vorsteckmontage

