

DAS ORIGINAL

www.YouTube.com/toxgermany

Eigenschaften

- Das Original aller Allzweckdübel - oft kopiert, doch nie erreicht
- Hält in nahezu allen Baustoffen
- Verknotet oder spreizt automatisch je nach Baustoff
- Kein Mitdrehen im Bohrloch
- Vor- und Durchsteckmontage

Verpackung	Art.-Nr.	Typ	Inhalt Dübel	Inhalt Schraube	Dübel-Ø	Dübel-länge	Schrauben-größe	Bohrer-Ø	min. Bohrloch-tiefe	min. Setztiefe	Stärke Anbauteil	Zulassung
	Tri		pro Pack	pro Pack	mm	mm	Ø mm	d0 Ø mm	h1 ≥ mm	hef mm	tfix ≤ mm	ETA
	010 100 021	5/31*	100x	-	5	31	3,0 - 4,0	5	45	31	-	-
	010 100 041	6/36*	50x	-	6	36	4,0 - 5,0	6	50	36	-	-
	010 100 051	6/36*	100x	-	6	36	4,0 - 5,0	6	50	36	-	-
	010 100 061	6/51	100x	-	6	51	4,0 - 5,0	6	65	51	-	-
	010 100 071	6/51	40x	-	6	51	4,0 - 5,0	6	65	51	-	-
	010 100 081	7/36*	100x	-	7	36	4,5 - 5,0	7	50	36	-	-
	010 100 091	7/51	100x	-	7	51	4,5 - 5,0	7	70	51	-	-
	010 100 101	8/51	50x	-	8	51	5,0 - 6,0	8	70	51	-	-
	010 100 111	8/51	100x	-	8	51	5,0 - 6,0	8	70	51	-	-
	010 100 151	10/61	20x	-	10	61	6,0 - 8,0	10	85	61	-	-
	010 100 161	10/61	50x	-	10	61	6,0 - 8,0	10	85	61	-	-
	010 100 181	12/71	25x	-	12	71	8,0 - 10,0	12	95	71	-	-
	010 100 191	12/71	15x	-	12	71	8,0 - 10,0	12	95	71	-	-
010 100 201	14/75	20x	-	14	75	10,0 - 12,0	14	100	75	-	-	
010 100 211	14/75	10x	-	14	75	10,0 - 12,0	14	100	75	-	-	
	Tri + Schraube		pro Pack	pro Pack	mm	mm	mm	d0 Ø mm	h1 ≥ mm	hef mm	tfix ≤ mm	ETA
	010 101 231	6/36 S*	50x	50x	6	36	4,5 x 50	6	50	36	10	-
	010 101 241	6/51 S	50x	50x	6	51	4,5 x 70	6	65	51	15	-
	010 101 271	8/51 S	25x	25x	8	51	6,0 x 70	8	70	51	14	-
	010 101 281	10/61 S	20x	20x	10	61	8,0 x 80	10	85	61	12	-
	Tri		pro Pack	pro Pack	mm	mm	Ø mm	d0 Ø mm	h1 ≥ mm	hef mm	tfix ≤ mm	ETA
	010 700 021	5/31*	24x	-	5	31	3,0 - 4,0	5	45	31	-	-
	010 700 051	6/36*	20x	-	6	36	4,0 - 5,0	6	50	36	-	-
	010 700 061	6/51	16x	-	6	51	4,0 - 5,0	6	65	51	-	-
	010 700 111	8/51	10x	-	8	51	5,0 - 6,0	8	70	51	-	-
	010 700 161	10/61	6x	-	10	61	6,0 - 8,0	10	85	61	-	-
	010 700 181	12/71	4x	-	12	71	8,0 - 10,0	12	95	71	-	-
010 700 201	14/75	2x	-	14	75	10,0 - 12,0	14	100	75	-	-	
	Tri + Schraube		pro Pack	pro Pack	mm	mm	mm	d0 Ø mm	h1 ≥ mm	hef mm	tfix ≤ mm	ETA
	010 701 021	5/31 S*	12x	12x	5	31	3,5 x 45	5	45	31	10	-
	010 701 051	6/36 S*	10x	10x	6	36	4,5 x 50	6	50	36	10	-
	010 701 061	6/51 S	8x	8x	6	51	4,5 x 70	6	65	51	15	-
	010 701 111	8/51 S	6x	6x	8	51	6,0 x 70	8	70	51	14	-
	010 701 161	10/61 S	4x	4x	10	61	8,0 x 80**	10	85	61	12	-
	010 701 181	12/71 S	2x	2x	12	71	10,0 x 90***	12	95	71	10	-

* nur für einlagige Gipskartonplatten geeignet

** Sechskant-Holzschraube SW 13

*** Sechskant-Holzschraube SW 17



Tri	Beton C 20/25	Vollstein MZ 12	Hochloch- ziegel \geq Hlz12 Rohdichte 1 kg/dm ³	Hohlblock- stein \geq Hbl2	Porenbeton \geq PB2, PP2	Gipskartonplatte 12,5 mm	Gipsfaserplatte 12,5 mm
5/31	25 kg	15 kg	15 kg	10 kg	7 kg *	6 kg	15 kg
6/36	50 kg	35 kg	25 kg	15 kg	10 kg *	10 kg	20 kg
6/51	60 kg	40 kg	25 kg	20 kg	10 kg	-	25 kg
7/36	60 kg	40 kg	25 kg	25 kg	10 kg *	10 kg	20 kg
7/51	60 kg	50 kg	25 kg	25 kg	10 kg	10 kg	20 kg
8/51	100 kg	80 kg	30 kg	25 kg	15 kg	10 kg	30 kg
10/61	150 kg	80 kg	35 kg	30 kg	20 kg	-	30 kg
12/71	160 kg	120 kg	40 kg	30 kg	25 kg	-	-
14/75	200 kg	140 kg	40 kg	35 kg	25 kg	-	-

- Die angegebenen Haltewerte beziehen sich auf Schrauben mit größtem Schraubendurchmesser; Gewindeausformung ähnlich DIN 7998
- Die Verankerungstiefe des Dübels muss eingehalten werden
- Bohrverfahren und Bohrlochreinigung müssen dem Baustoff angepasst sein
- Die empfohlenen Lasten gelten nur für die Montage im Baustoff, nicht für die Montage in Fugen
- Für sicherheitsrelevante Befestigungen sind zugelassene Dübel zu verwenden (siehe auch unter www.tox.de/safety+loads)
- Bei Artikeln mit beigefügter Schraube sind ggfs. abweichende Werte auf der Verpackung zu beachten

* Haltewert gilt für die Befestigung in Porenbeton \geq PP4

Beschreibung & Einsatzbereich

- 3-fach geteilter Dübelkörper ohne Dübelkappe
- Drehsicherungen an Dübelhals und Dübelkörper verhindern das Mitdrehen im Baustoff

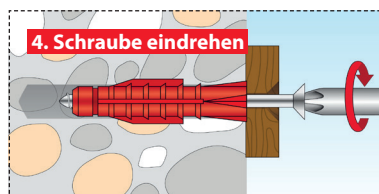
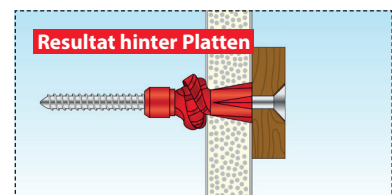
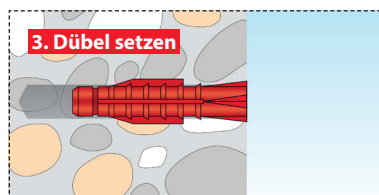
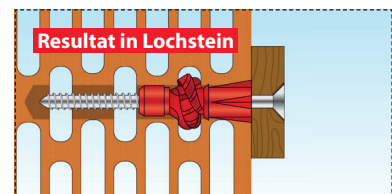
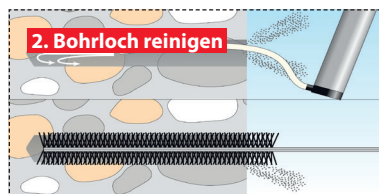
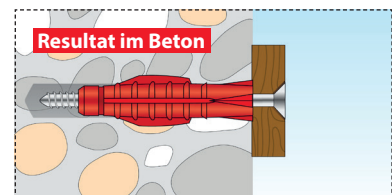
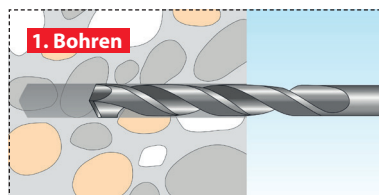
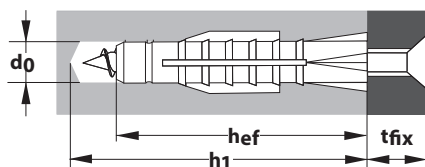
Tri + Schraube:

- Senkkopfschraube mit PZ-Antrieb



Verarbeitung & Montage

- Bohrloch in der Größe des Dübeldurchmessers erstellen
- In Lochstein und Gipskartonplatten ohne Schlag im Drehgang bohren, damit die Stege im Lochstein nicht ausbrechen
- Das Bohrloch in Gipskartonplatten ist mit einem Holz- oder Metallbohrer zu erstellen
- In Beton und Vollstein mit Schlag bohren
- Mindest-Schraubenlänge = Dübellänge + Anbauteildicke + 5 mm
- Vor- und Durchsteckmontage möglich



Allzweckdübel Trika



DAS ORIGINAL

www.YouTube.com/toxgermany

Eigenschaften

- Dübelkappe schützt die Oberfläche und verhindert ein Tieferrutschen ins Bohrloch
- Hält in nahezu allen Baustoffen
- Verknotet oder spreizt je nach Baustoff
- Drehsicherungen verhindern das Mitdrehen im Bohrloch
- Geeignet für die Vorsteckmontage

Verpackung	Art.-Nr.	Typ	Inhalt Dübel	Inhalt Schraube	Dübel-Ø	Dübel-länge	Schrauben-größe	Bohrer-Ø	min. Bohrloch-tiefe	min. Setztiefe	Stärke Anbauteil	Zulassung
	Trika		pro Pack	pro Pack	mm	mm	Ø mm	d ₀ Ø mm	h ₁ ≥ mm	hef mm	t _{fix} ≤ mm	ETA
	011 100 021	5/31*	100x	-	5	31	3,0 - 4,0	5	45	31	-	-
	011 100 051	6/36*	100x	-	6	36	4,0 - 5,0	6	50	36	-	-
	011 100 061	6/51	100x	-	6	51	4,0 - 5,0	6	65	51	-	-
	011 100 081	7/36*	100x	-	7	36	4,5 - 5,0	7	50	36	-	-
	011 100 091	7/51	100x	-	7	51	4,5 - 5,0	7	70	51	-	-
	011 100 111	8/51	100x	-	8	51	5,0 - 6,0	8	70	51	-	-
	011 100 161	10/61	50x	-	10	61	6,0 - 8,0	10	85	61	-	-
011 100 181	12/71	25x	-	12	71	8,0 - 10,0	12	95	71	-	-	
011 100 201	14/75	20x	-	14	75	10,0 - 12,0	14	100	75	-	-	

Verpackung	Art.-Nr.	Typ	Inhalt Dübel	Inhalt Schraube	Dübel-Ø	Dübel-länge	Haken	Bohrer-Ø	min. Bohrloch-tiefe	Veranker-ungstiefe	Augen-Ø	Zulassung
	Trika + Schraube		pro Pack	pro Pack	mm	mm	mm	d ₀ Ø mm	h ₁ ≥ mm	hef mm	t _{fix} ≤ mm	ETA
	011 701 021	5/31 S*	10x	10x	5	31	3,5 x 45	5	45	31	10	-
	011 701 051	6/36 S*	10x	10x	6	36	4,5 x 50	6	50	36	14	-
	011 701 061	6/51 S	8x	8x	6	51	4,5 x 70	6	65	51	14	-
	011 701 111	8/51 S	6x	6x	8	51	6,0 x 70	8	70	51	14	-
011 701 161	10/61 S	4x	4x	10	61	8,0 x 80	10	85	61	12	-	

* nur für einlagige Gipskartonplatten geeignet

Verpackung	Art.-Nr.	Typ	Inhalt Dübel	Inhalt Haken	Dübel-Ø	Dübel-länge	Haken	Bohrer-Ø	min. Bohrloch-tiefe	Veranker-ungstiefe	Augen-Ø	Zulassung
	Pirat		pro Pack	pro Pack	mm	mm	mm	d ₀ Ø mm	h ₁ ≥ mm	hef mm	a ≤ mm	ETA
	012 261 11	Will-S	20x	20x	8	51	5,0 x 86	8	70	51	14	-
	051 701 111	Will-S	2x	2x	8	51	5,0 x 86	8	70	51	14	-
	051 701 131	Will-O	4x	4x	8	51	5,0 x 86	8	70	51	14	-

Verpackung	Art.-Nr.	Typ	Inhalt Dübel	Inhalt Haken	Dübel-Ø	Dübel-länge	Haken	Bohrer-Ø	min. Bohrloch-tiefe	Veranker-ungstiefe	Haken-länge	Zulassung
	Pirat		pro Pack	pro Pack	mm	mm	mm	d ₀ Ø mm	h ₁ ≥ mm	hef mm	a ≤ mm	ETA
	051 701 121	Will-L	2x	2x	8	51	5,0 x 70	8	70	51	8	-
	Pirat		pro Pack	pro Pack	mm	mm	mm	d ₀ Ø mm	h ₁ ≥ mm	hef mm	a ≤ mm	ETA
	012 261 26	Bill-L	20x	20x	8	51	5,0 x 66	8	70	51	5	-
	Pirat		pro Pack	pro Pack	mm	mm	mm	d ₀ Ø mm	h ₁ ≥ mm	hef mm	a ≤ mm	ETA
	051 701 261	Bill-L	4x	4x	8	51	5,0 x 66	8	70	51	5	-
	051 701 221	Bill-XL	4x	4x	8	51	5,0 x 80	8	70	51	20	-



Trika	Beton C 20/25	Vollstein MZ 12	Hochloch- ziegel \geq Hlz12 Rohdichte \geq 1 kg/dm ³	Hohlblock- stein \geq Hbl2	Porenbeton \geq PB2, PP2	Gipskartonplatte 12,5 mm	Gipsfaserplatte 12,5 mm
5/31	25 kg	15 kg	15 kg	10 kg	7 kg *	6 kg	15 kg
6/36	50 kg	35 kg	25 kg	15 kg	10 kg *	10 kg	20 kg
6/51	60 kg	40 kg	25 kg	20 kg	10 kg	-	25 kg
7/36	60 kg	40 kg	25 kg	25 kg	10 kg *	10 kg	20 kg
7/51	60 kg	50 kg	25 kg	25 kg	10 kg	10 kg	20 kg
8/51	100 kg	80 kg	30 kg	25 kg	15 kg	10 kg	30 kg
10/61	150 kg	80 kg	35 kg	30 kg	20 kg	-	30 kg
12/71	160 kg	120 kg	40 kg	30 kg	25 kg	-	-
14/75	200 kg	140 kg	40 kg	35 kg	25 kg	-	-

- Die angegebenen Haltewerte beziehen sich auf Schrauben mit größtem Schraubendurchmesser; Gewindeausformung ähnlich DIN 7998
- Die Verankerungstiefe des Dübels muss eingehalten werden
- Bohrverfahren und Bohrlochreinigung müssen dem Baustoff angepasst sein
- Die empfohlenen Lasten gelten nur für die Montage im Baustoff, nicht für die Montage in Fugen
- Für sicherheitsrelevante Befestigungen sind zugelassene Dübel zu verwenden (siehe auch unter www.tox.de/safety+loads)
- Bei Artikeln mit beigefügter Schraube und Haken sind ggfs. abweichende Werte auf der Verpackung zu beachten

* Haltewert gilt für die Befestigung in Porenbeton \geq PP4

Beschreibung & Einsatzbereich

- Allzweckdübel für nahezu alle Baustoffe
- 3-fach geteilter Dübelkörper mit Dübelkappe
- Drehsicherungen an Dübelhals und Dübelkörper verhindern das Mitdrehen im Baustoff

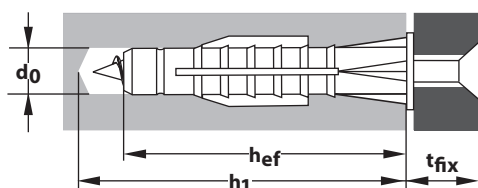
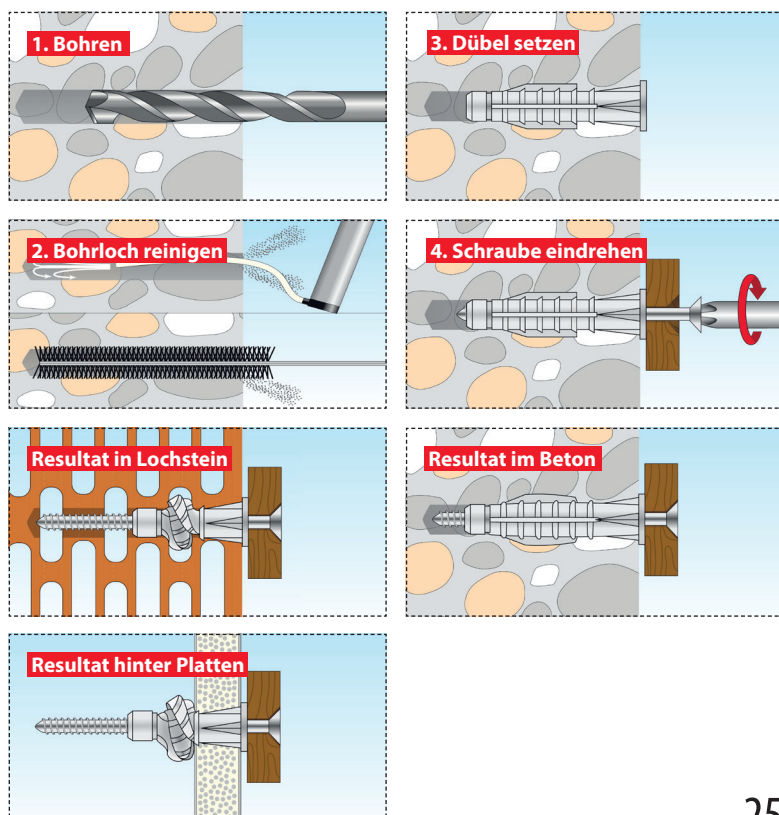
Trika + Schraube:

- Senkkopfschraube mit PZ-Antrieb



Verarbeitung & Montage

- Bohrloch in der Größe des Dübeldurchmessers erstellen
- In Lochstein und Gipskartonplatten ohne Schlag im Drehgang bohren, damit die Stege im Lochstein nicht ausbrechen
- Das Bohrloch in Gipskartonplatten ist mit einem Holz- oder Metallbohrer zu erstellen
- In Beton und Vollstein mit Schlag bohren
- Mindest-Schraubenlänge = Dübellänge + Anbauteildicke + 5 mm
- Vorsteckmontage



Rahmendübel Tetrafix XL



www.YouTube.com/toxgermany

Eigenschaften

- Verlängerter Schaft für spezielle Rahmendübel-Anwendungen
- Tiefliegende Verankerung im Porenbeton
- Hält in nahezu allen Baustoffen
- Verknotet oder spreizt automatisch je nach Baustoff
- Breites Anwendungsgebiet durch verschiedene Schaftlängen
- Umlegbare Dübelkappe verhindert Tieferrutschen
- Spiralform ermöglicht hohe Haltewerte

Verpackung	Art.-Nr.	Typ	Inhalt Dübel	Inhalt Schraube	Dübel- Ø	Dübel- länge	Schrauben- größe	Bohrer-Ø	min. Bohrloch- tiefe	min. Veranker- ungstiefe	Stärke Anbauteil	Zulassung	
	Tetrafix XL		pro Pack	pro Pack	mm	mm	Ø mm	d ₀ Ø mm	h ₁ ≥ mm	h _{ef} ≥ mm	t _{fix} ≤ mm	ETA	
	021 100 051	6/65	50x	-	6	65	4,0 - 4,5	6	75	35 {-}	30 {-}	-	
	021 100 101	8/80	50x	-	8	80	5,0 - 6,0	8	90	50 {70}	30 {10}	-	
	021 100 141	10/100	25x	-	10	100	6,0 - 7,0	10	110	60 {70}	40 {30}	-	
	Tetrafix XL + Schraube		pro Pack	pro Pack	mm	mm	mm	d ₀ Ø mm	h ₁ ≥ mm	h _{ef} ≥ mm	t _{fix} ≤ mm	ETA	
	021 101 051	6/65 S	50x	50x	6	65	4,5 x 70	6	75	35 {-}	30 {-}	-	
	021 101 101	8/80 S	25x	25x	8	80	6,0 x 90	8	90	50 {70}	30 {10}	-	
	021 101 141	10/100 S	25x	25x	10	100	7,0 x 110	10	110	60 {70}	40 {30}	-	
	Tetrafix XL		pro Pack	pro Pack	mm	mm	Ø mm	d ₀ Ø mm	h ₁ ≥ mm	h _{ef} ≥ mm	t _{fix} ≤ mm	ETA	
	021 700 051	6/65	12x	-	6	65	4,0 - 4,5	6	75	35 {-}	30 {-}	-	
	021 700 101	8/80	6x	-	8	80	5,0 - 6,0	8	90	50 {70}	30 {10}	-	
	021 700 141	10/100	4x	-	10	100	6,0 - 7,0	10	110	60 {70}	40 {30}	-	
	Tetrafix XL + Schraube		pro Pack	pro Pack	mm	mm	mm	d ₀ Ø mm	h ₁ ≥ mm	h _{ef} ≥ mm	t _{fix} ≤ mm	ETA	
	021 701 051	6/65 S	6x	6x	6	65	4,5 x 70	6	75	35 {-}	30 {-}	-	
	021 701 101	8/80 S	4x	4x	8	80	6,0 x 90	8	90	50 {70}	30 {10}	-	
	{} Porenbeton												
Verpackung	Art.-Nr.	Typ	Inhalt Dübel	Inhalt Haken	Dübel- Ø	Dübel- länge	Haken	Bohrer- Ø	min. Bohrloch- tiefe	min. Veranker- ungstiefe	Augen- Ø	Nutz- länge	Zu- lassung
	Pirat		pro Pack	pro Pack	mm	mm	mm	d ₀ Ø mm	h ₁ ≥ mm	h _{ef} ≥ mm	a ≤ mm	t _{fix} ≤ mm	ETA
	051 701 411	Longbird-S	2x	2x	8	80	6,0 x 115	8	90	50 {70}	13	30 {10}	-
	Pirat		pro Pack	pro Pack	mm	mm	mm	d ₀ Ø mm	h ₁ ≥ mm	h _{ef} ≥ mm	a ≤ mm	t _{fix} ≤ mm	ETA
	051 701 421	Longbird-L	2x	2x	8	80	6,0 x 97	8	90	50 {70}	5	30 {10}	-
{} Porenbeton													



Tetrafix XL	Beton C 20/25	Vollstein MZ 12	Hochloch- ziegel \geq Hlz12 Rohdichte 1 kg/dm ³	Hohlblock- stein \geq Hbl2	Porenbeton \geq PB2, PP2	Gipskartonplatte 12,5 mm	Gipsfaserplatte 12,5 mm
6/65	60 kg	50 kg	30 kg	30 kg	-	-	-
8/80	100 kg	90 kg	35 kg	40 kg	15 kg	-	-
10/100	120 kg	100 kg	35 kg	45 kg	25 kg	-	-

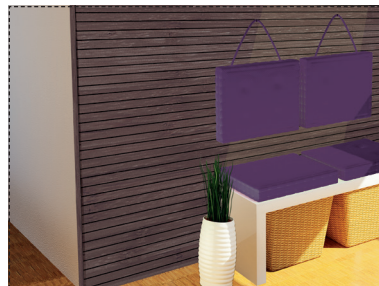
- Die angegebenen Haltewerte beziehen sich auf Schrauben mit größtem Schraubendurchmesser; Gewindeausformung ähnlich DIN 7998
- Die Verankerungstiefe des Dübels muss eingehalten werden
- Bohrverfahren und Bohrlochreinigung müssen dem Baustoff angepasst sein
- Die empfohlenen Lasten gelten nur für die Montage im Baustoff, nicht für die Montage in Fugen
- Für sicherheitsrelevante Befestigungen sind zugelassene Dübel zu verwenden (siehe auch unter www.tox.de/safety+loads)
- Bei Artikeln mit beigefügter Schraube und Haken sind ggfs. abweichende Werte auf der Verpackung zu beachten

Beschreibung & Einsatzbereich

- Allzweckdübel für nahezu alle Baustoffe
- Spiralförmiger Spreizkörper
- Extra lange Schaftlängen zur Überbrückung dicker, nicht tragender Schichten
- Umlegbare Dübelkappe
- Drehsicherungen am Dübelhals verhindern das Mitdrehen im Baustoff

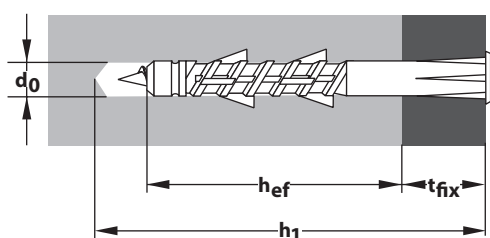
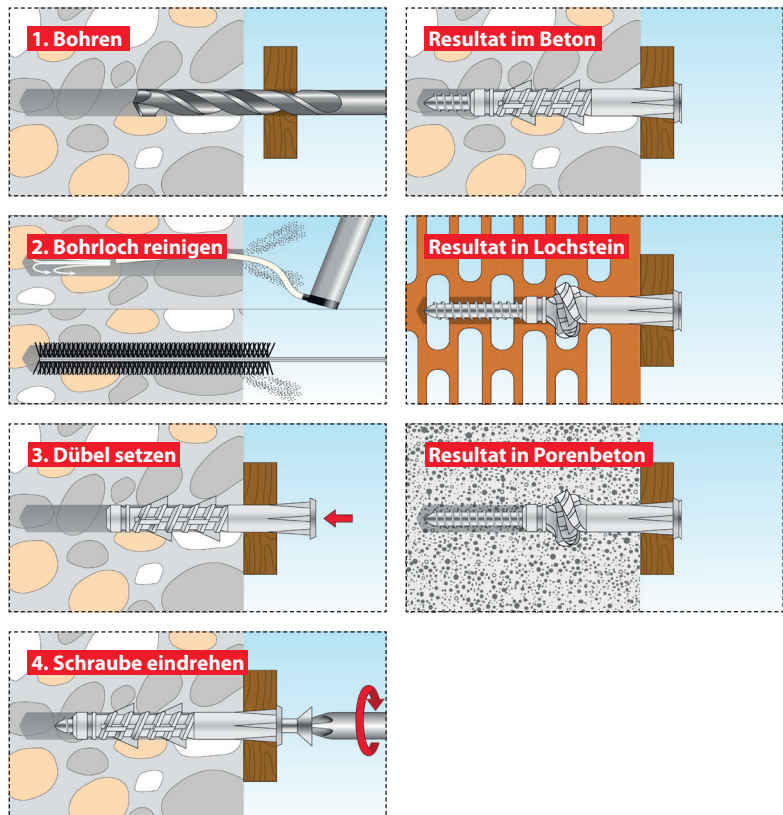
Tetrafix XL + Schraube:

- Schraube mit PZ-Antrieb



Verarbeitung & Montage

- Bohrloch in der Größe des Dübeldurchmessers erstellen
- In Lochstein und Gipskartonplatten ohne Schlag im Drehgang bohren, damit die Stege im Lochstein nicht ausbrechen
- In Beton und Vollstein mit Schlag bohren
- Mindest-Schraubenlänge = Dübellänge + Anbauteildicke + 5 mm
- Sichere Verankerung in Lochstein durch Verknotung
- Den größtmöglichen Schrauben-Ø bei der Durchsteckmontage wählen
- Vor- und Durchsteckmontage möglich





Eigenschaften

- Schrauben lassen sich durch die besondere Geometrie sehr leicht eindrehen
- Dübelkappe schützt die Oberfläche verhindert ein Tieferrutschen ins Bohrloch
- Verknotet oder spreizt automatisch je nach Baustoff
- Abtrennbare Dübelkappe für Vor- und Durchsteckmontage



www.YouTube.com/toxgermany

Verpackung	Art.-Nr.	Typ	Inhalt Dübel	Inhalt Schraube	Dübel-Ø	Dübel-länge	Schrauben-größe	Bohrer-Ø	min. Bohrloch-tiefe	min. Setztiefe	Stärke Anbauteil	Zulassung
	Deco		pro Pack	pro Pack	mm	mm	Ø mm	d0 Ø mm	h1 ≥ mm	hef mm	tfix ≤ mm	ETA
	016 100 011	5/25*	100x	-	5	25	3,0 - 4,0	5	35	24	-	-
	016 100 021	6/28*	100x	-	6	28	3,5 - 5,0	6	40	27	-	-
	016 100 031	6/41	100x	-	6	41	3,5 - 5,0	6	50	40	-	-
	016 100 051	8/49	100x	-	8	49	4,0 - 6,0	8	70	48	-	-
	016 100 081	10/66	50x	-	10	66	6,0 - 8,0	10	80	65	-	-
016 100 101	12/76	25x	-	12	76	8,0 - 10,0	12	95	75	-	-	
	Deco		pro Pack	pro Pack	mm	mm	Ø mm	d0 Ø mm	h1 ≥ mm	hef mm	tfix ≤ mm	ETA
	016 260 011	5/25*	120x	-	5	25	3,0 - 4,0	5	35	24	-	-
	016 260 021	6/28*	230x	-	6	28	3,5 - 5,0	6	40	27	-	-
	016 260 031	6/41	190x	-	6	41	3,5 - 5,0	6	50	40	-	-
	016 260 041	6/41	100x	-	6	41	3,5 - 5,0	6	50	40	-	-
	016 260 051	8/49	85x	-	8	49	4,0 - 6,0	8	70	48	-	-
016 260 081	10/66	47x	-	10	66	6,0 - 8,0	10	80	65	-	-	
016 260 101	12/76	25x	-	12	76	8,0 - 10,0	12	95	75	-	-	
	Deco		pro Pack	pro Pack	mm	mm	Ø mm	d0 Ø mm	h1 ≥ mm	hef mm	tfix ≤ mm	ETA
	016 700 011	5/25*	25x	-	5	25	3,0 - 4,0	5	35	24	-	-
	016 700 021	6/28*	20x	-	6	28	3,5 - 5,0	6	40	27	-	-
	016 700 031	6/41	20x	-	6	41	3,5 - 5,0	6	50	40	-	-
	016 700 051	8/49	10x	-	8	49	4,0 - 6,0	8	70	48	-	-
	016 700 081	10/66	6x	-	10	66	6,0 - 8,0	10	80	65	-	-
016 700 101	12/76	4x	-	12	76	8,0 - 10,0	12	95	75	-	-	
	Deco + Schraube		pro Pack	pro Pack	mm	mm	mm	d0 Ø mm	h1 ≥ mm	hef mm	tfix ≤ mm	ETA
	016 701 011	5/25 S*	12x	12x	5	25	3,5 x 40	5	35	24	12	-
	016 701 021	6/28 S*	10x	10x	6	28	4,5 x 40	6	40	27	8	-
	016 701 031	6/41 S	8x	8x	6	41	4,5 x 60	6	50	40	15	-
	016 701 051	8/49 S	6x	6x	8	49	6,0 x 70	8	70	48	15	-
	016 701 081	10/66 S	4x	4x	10	66	8,0 x 80	10	80	65	5	-

* nur für einlagige Gipskartonplatten geeignet

Verpackung	Art.-Nr.	Typ	Inhalt Dübel	Inhalt Haken	Dübel-Ø	Dübel-länge	Haken	Bohrer-Ø	min. Bohrloch-tiefe	Veranker-ungstiefe	Haken-länge	Zulassung
	Pirat		pro Pack	pro Pack	mm	mm	mm	d0 Ø mm	h1 ≥ mm	hef mm	a ≤ mm	ETA
	051 701 311	Lenny-S	4x	4x	6	41	3,5 x 71	6	50	41	14	-
	Pirat		pro Pack	pro Pack	mm	mm	mm	d0 Ø mm	h1 ≥ mm	hef mm	a ≤ mm	ETA
	051 701 331	Lenny-O	4x	4x	6	41	3,5 x 71	6	50	41	14	-
	Pirat		pro Pack	pro Pack	mm	mm	mm	d0 Ø mm	h1 ≥ mm	hef mm	a ≤ mm	ETA
	051 701 321	Lenny-L	4x	4x	6	41	3,5 x 55	6	50	41	5	-



Deco	Beton C 20/25	Vollstein MZ 12	Hochloch- ziegel \geq Hlz12 Rohdichte \geq 1 kg/dm ³	Hohlblock- stein \geq Hbl2	Porenbeton \geq PB2, PP2	Gipskartonplatte 12,5 mm	Gipsfaserplatte 12,5 mm
5/25	20 kg	10 kg	10 kg	10 kg	6 kg*	-	10 kg
6/28	40 kg	30 kg	15 kg	10 kg	6 kg*	-	20 kg
6/41	60 kg	40 kg	20 kg	15 kg	7 kg	10 kg	25 kg
8/49	100 kg	60 kg	25 kg	20 kg	10 kg	10 kg	30 kg
10/66	120 kg	80 kg	30 kg	25 kg	15 kg	-	30 kg
12/76	130 kg	100 kg	40 kg	40 kg	20 kg	-	-

- Die angegebenen Haltewerte beziehen sich auf Schrauben mit größtem Schraubendurchmesser; Gewindeausformung ähnlich DIN 7998
- Die Verankerungstiefe des Dübels muss eingehalten werden
- Bohrverfahren und Bohrlochreinigung müssen dem Baustoff angepasst sein
- Die empfohlenen Lasten gelten nur für die Montage im Baustoff, nicht für die Montage in Fugen
- Für sicherheitsrelevante Befestigungen sind zugelassene Dübel zu verwenden (siehe auch unter www.tox.de/safety+loads)
- Bei Artikeln mit beigefügter Schraube und Haken sind ggfs. abweichende Werte auf der Verpackung zu beachten

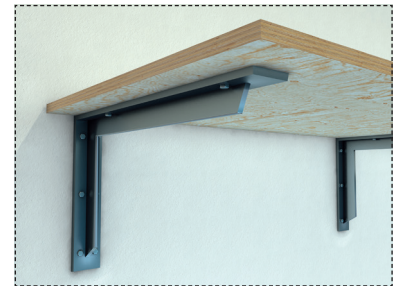
* Haltewert gilt für die Befestigung in Porenbeton \geq PP4

Beschreibung & Einsatzbereich

- Allzweckdübel für nahezu alle Baustoffe
- 4-fach geteilter Dübelkörper für eine gleichmäßige Kraftverteilung
- Drehsicherungen am Dübelhals verhindern das Mitdrehen im Baustoff

Deco + Schraube:

- Schraube mit PZ-Antrieb



Verarbeitung & Montage

- Bohrloch in der Größe des Dübeldurchmessers erstellen
- In Lochstein und Gipskartonplatten ohne Schlag im Drehgang bohren, damit die Stege im Lochstein nicht ausbrechen
- Das Bohrloch in Gipskartonplatten ist mit einem Holz- oder Metallbohrer zu erstellen
- In Beton und Vollstein mit Schlag bohren
- Mindest-Schraubenlänge = Dübellänge + Anbauteildicke + 5 mm
- Vorsteckmontage

